

THÔNG KÊ BẢN VẼ

Tên công trình: Đại tu tu trung thế các trạm biến áp trên địa bàn phường Nghĩa Đô, Cầu Giấy, Yên Hòa, Tây Hồ - năm 2026

STT	TÊN BẢN VẼ	MÃ HIỆU	STT	TÊN BẢN VẼ	MÃ HIỆU
1	Mặt bằng bố trí thiết bị, sơ đồ 1 sợi hiện trạng TBA Nghĩa Đô 3	MBTBA-01	15	Mặt bằng bố trí thiết bị, sơ đồ 1 sợi hiện trạng TBA T15 Đô thị mới Yên Hòa	MBTBA-15
2	Mặt bằng bố trí thiết bị, sơ đồ 1 sợi sau cải tạo TBA Nghĩa Đô 3	MBTBA-02	16	Mặt bằng bố trí thiết bị, sơ đồ 1 sợi sau cải tạo TBA T15 Đô thị mới Yên Hòa	MBTBA-16
3	Mặt bằng bố trí thiết bị, sơ đồ 1 sợi hiện trạng TBA Nhà ở CBCNV Đại học ngoại ngữ	MBTBA-03	17	Bố trí thiết bị TBA Lữ đoàn 205	BVCT.TBA-01
4	Mặt bằng bố trí thiết bị, sơ đồ 1 sợi sau cải tạo TBA Nhà ở CBCNV Đại học ngoại ngữ	MBTBA-04	18	Sơ đồ nguyên lý TBA Lữ đoàn 205	BVCT.TBA-02
5	Mặt bằng bố trí thiết bị, sơ đồ 1 sợi hiện trạng TBA Xi nghiệp Tập Phẩm	MBTBA-05	19	Tủ RMU 3 ngăn, Tủ RMU 4 ngăn,	BVCT.TBA-03
6	Mặt bằng bố trí thiết bị, sơ đồ 1 sợi sau cải tạo TBA Xi nghiệp Tập Phẩm	MBTBA-06	20	Vỏ tủ RMU 3 ngăn	BV.TBA-CT-04
7	Mặt bằng bố trí thiết bị, sơ đồ 1 sợi hiện trạng TBA Vimeco 4	MBTBA-07	21	Giá đỡ tủ RMU	BV.TBA-CT-05
8	Mặt bằng bố trí thiết bị, sơ đồ 1 sợi sau cải tạo TBA Vimeco 4	MBTBA-08	22	Khung đỡ tủ RMU	BV.TBA-CT-06
9	Mặt bằng bố trí thiết bị, sơ đồ 1 sợi hiện trạng TBA Dịch Vọng 7	MBTBA-09	23	Móng tủ RMU 3 ngăn	BV.TBA-CT-07
10	Mặt bằng bố trí thiết bị, sơ đồ 1 sợi sau cải tạo TBA Dịch Vọng 7	MBTBA-10	24	Biên tên tủ RMU, Biên tên lộ, biên an toàn	BV.TBA-CT-08
11	Mặt bằng bố trí thiết bị, sơ đồ 1 sợi hiện trạng TBA Lữ đoàn 205	MBTBA-11	25	Bố trí lắp đặt tiếp địa cổ cáp ngầm	BV.TBA-CT-09
12	Mặt bằng bố trí thiết bị, sơ đồ 1 sợi sau cải tạo TBA Lữ đoàn 205	MBTBA-12	26	Hào cáp đi dưới nền gạch Block, hè Terrazzo	BV.TBA-CT-10
13	Mặt bằng bố trí thiết bị, sơ đồ 1 sợi hiện trạng TBA T3 Đô thị mới Yên Hòa	MBTBA-13	27	Hào cáp đi dưới nền hè bê tông xi măng, gạch bê tông giá đá	BV.TBA-CT-11
14	Mặt bằng bố trí thiết bị, sơ đồ 1 sợi sau cải tạo TBA T3 Đô thị mới Yên Hòa	MBTBA-14	28	Hào cáp đi dưới nền BT Asphalt	BV.TBA-CT-12

MẶT BẰNG BỐ TRÍ THIẾT BỊ HIỆN TRẠNG					
CHỖ ĐÁU TỤ: CÔNG TY ĐIỆN LỰC HÀ NỘI					
CÔNG TRÌNH: ĐẠI TỦ TRUNG THỂ CÁC TRẠM BIẾN ÁP TRÊN ĐỊA BÀN PHƯỜNG NGHĨA ĐỒ, CẦU GIẤY, YÊN HÒA, TÂY HỒ - NĂM 2026					
PHIẾM XÂY DỰNG THÀNH PHỐ HÀ NỘI					
HỆ CHỈ NH					
LẦN	THỜI GIAN	THIẾT KẾ	DUYỆT		
1/..../2024				
2/..../2024				
3/..../2024				
4/..../2024				
5/..../2024				
TỜ VẤN THIẾT KẾ					
EDC HANOI					
CÔNG TY CỔ PHẦN ĐẦU TƯ XÂY DỰNG VÀ PHÁT TRIỂN ĐIỆN LỰC HÀ NỘI					
Địa chỉ: số 115 Nguyễn Tam Trinh, P. Mai Động, Q. Hoàng Mai, TP. Hà Nội Điện thoại: 024. 2243. 3250 Fax: (024) 38263163 Email: edc@edc.vn					
PHÓ GIÁNH ĐỐC Ks. Nguyễn Văn Tuấn					
CHỖ MIỄN DỄ ẮT Ks. Nhâm Hoàng Hà					
CHỖ TRƯ THIẾT KẾ ĐIỆN Ks. Trần Ngọc Linh					
CHỖ TRƯ THIẾT KẾ XD Ks. Trần Văn Thông					
THIẾT KẾ - Vẽ Ks. Trịnh Văn Hải					
HỒ SƠ:					
THIẾT KẾ KỸ THUẬT THI CÔNG VÀ DỰ TOÁN					
TÊN BẢN VẼ:					
MẶT BẰNG BỐ TRÍ THIẾT BỊ, SƠ ĐỒ I SƠ HIỆN TRẠNG TBA NGHĨA ĐỒ 3					
NGÀY PHÁT HÀNH:/...../2025					
TÝ LỆ:	SỐ HIỆU BẢN VẼ:				
1/500	MBTBA-01				

Nghị 142 Phó Nguyễn Đình Hoàn,
Khu tổ dân phố 23+24 Phường Nghĩa Đô
(Đường bê tông Asphalt)

Cột hạ thế

Khu dân cư

TỔ BA THỂ

Tổ RAU 2 gần cầu dầm 1 nghìn cầu cũ

Bỏ vỉa

Phố Nguyễn Đình Hoàn
(Đường bê tông Asphalt)

Tuyến cáp CuXLPE/PVC/DSTA/PVC-24KV-3x240mm²
đến TBA Nghĩa Đô 7, Nghĩa Đô 14 và 45/E1.67

Tuyến cáp CuXLPE/PVC/DSTA/PVC-24KV-3x240mm²
đến MC 457 E1.67

Dải phân cách

SƠ ĐỒ NGUYÊN LÝ HIỆN TRẠNG
Tổ RAU 2 gần cầu dầm 1 nghìn cầu cũ

Tuyến cáp CuXLPE/PVC/DSTA/PVC-24KV-3x240mm²
đến TBA Nghĩa Đô 7, Nghĩa Đô 14 và 45/E1.67

Tuyến cáp CuXLPE/PVC/DSTA/PVC-24KV-3x240mm²
đến MC 457 E1.67

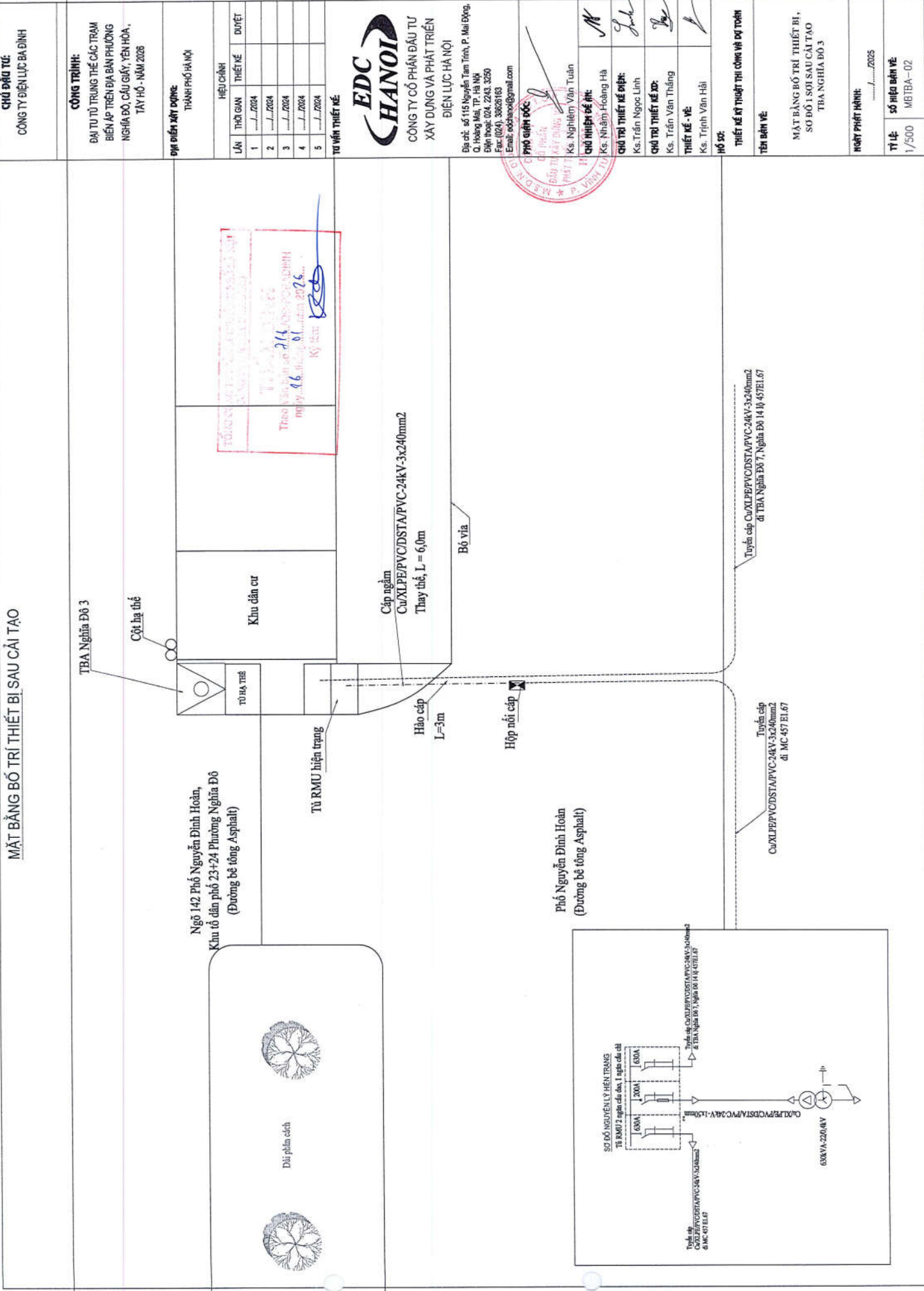
630VA

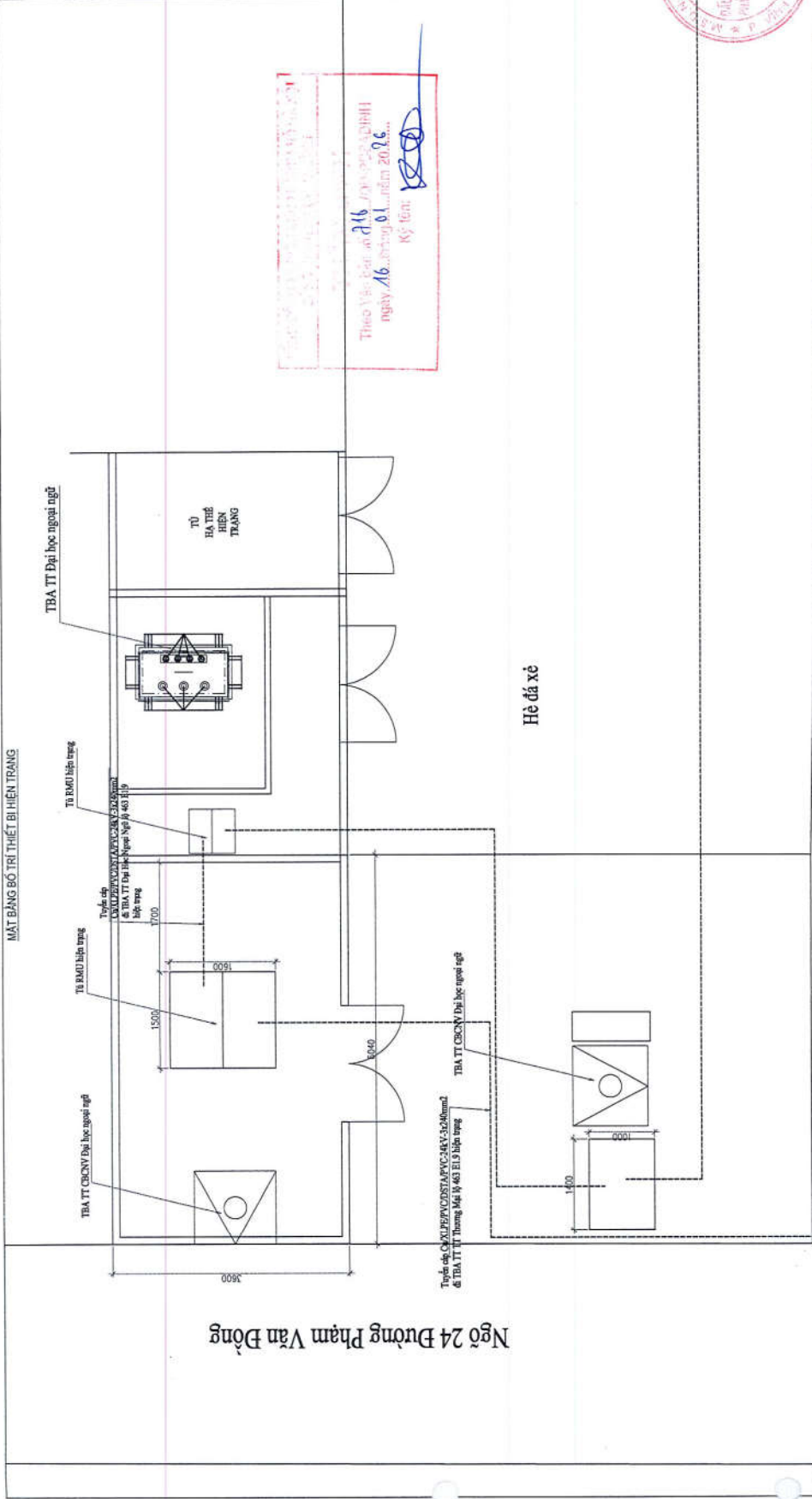
200VA

630VA

630VA-220.4KV

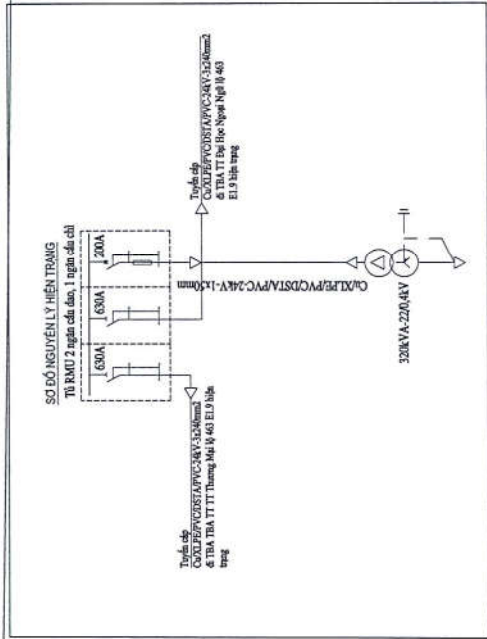
MẶT BẰNG BỐ TRÍ THIẾT BỊ SAU CẢI TẠO





Ngõ 24 Đường Phạm Văn Đồng

Hệ dĩa xe



Đg Phạm Văn Đồng
(Đường bê tông Asphalt)

CHỦ ĐẦU TƯ: CÔNG TY ĐIỆN LỰC BÀ ĐÌNH			
CÔNG TRÌNH: ĐẠI TỦ TRUNG THỂ CÁC TRẠM BIẾN ÁP TRÊN ĐỊA BÀN PHƯỜNG NGHĨA ĐỒ, CẦU GIẤY, YÊN HÒA, TÂY HỒ - NĂM 2026			
ĐỊA ĐIỂM XÂY DỰNG: THÀNH PHỐ HÀ NỘI			
HIỆU CHỈNH:			
LẦN	THỜI GIAN	THIẾT KẾ	DUYỆT
1
2
3
4
5
TỰ VẤN THIẾT KẾ:			
EDC HANOI			
CÔNG TY CỔ PHẦN ĐẦU TƯ XÂY DỰNG VÀ PHÁT TRIỂN ĐIỆN LỰC HÀ NỘI			
Địa chỉ: số 115 Nguyễn Tam Tỉnh, P. Mai Động, Q. Hoàng Mai, TP. Hà Nội			
Điện thoại: 024. 2243. 3250			
Fax: (024) 38628163			
Email: edc@edc.vn			
PHÓ GIÁM ĐỐC:			
Ks. Nguyễn Văn Tuấn			
CHỦ NHIỆM ĐỀ ÁN:			
Ks. Nguyễn Hoàng Hà			
CHỦ TRƯ THIẾT KẾ ĐIỆN:			
Ks. Trần Ngọc Linh			
CHỦ TRƯ THIẾT KẾ XD:			
Ks. Trần Văn Thắng			
THIẾT KẾ - VẼ:			
Ks. Trịnh Văn Hải			
HỒ SƠ:			
THIẾT KẾ KỸ THUẬT TH CÔNG VÀ DỰ TOÁN			
TÊN BẢN VẼ:			
MẶT BẰNG BỐ TRÍ THIẾT BỊ, SƠ ĐỒ I SƠ HIỆN TRẠNG TBA NHÀ Ở CHCV ĐẠI HỌC NGOẠI NGỮ			
NGÀY PHÁT HÀNH:			
...../...../2025			
TỈ LỆ:	SỐ HIỆU BẢN VẼ:		
1/500	MBTBA-03		

[illegible][illegible]

Thảo Văn Sơn, 216 / 10, 202, 203H
 ngày 16 tháng 6 năm 2026...
 Ký tên: 

CÔNG TY CỔ PHẦN ĐẦU TƯ
XÂY DỰNG VÀ PHÁT TRIỂN
ĐIỆN LỰC HÀ NỘI

Địa chỉ: số 115 Nguyễn Tam Trinh, P. Mai Động,
Q. Hoàng Mai, TP. Hà Nội
Điện thoại: 024. 2243. 3250
Fax: (024) 39826163
Email: edchanoi@gmail.com

PHÓ GIÁM ĐỐC:

SHIRAZ

1110 N. 1st St.

Kế Nhiệm V

100: Regiment

CHQ NHIEH DE

Ks. Nhâm Hc

CHỖ TRẠI THIẾT

Ks. Trần Ngoi

1. *Adiantum* sp.

14. $\pi - \beta = 1.04$

Ks. Tran Van

THIẾT KẾ - VẼ:

Ks. Trịnh Văn

459

...for you again

THESE ARE MY

TÊN BẢNG VẼ:

— 2000

MÁTVÁ

SQDD

TBA NHẢ Ở C

10

1

NGÀY PHÁT HÀNH

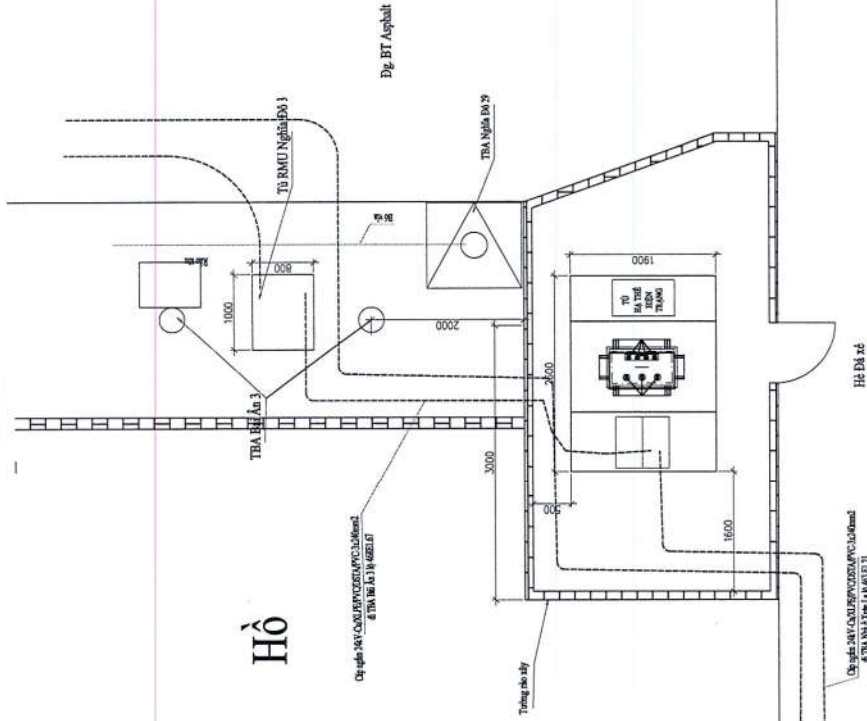
10

[illegible]

力

1/500	
-------	--

MẬT BẢNG BỐ TRÍ THIẾT BỊ HIỆN TRẠNG



Khu Chợ

CHỖ ĐẠO TƯ:
CÔNG TY ĐIỆN LỰC BA ĐÌNH

CÔNG TRÌNH:
ĐẠI TỬ TRUNG THẾ CÁC TRẠM
BIỂN ÁP TRÊN ĐỊA BÀN PHƯỜNG
NGHĨA ĐỎ, CẦU GIẤY, YÊN HÒA,
TÂY HỒ - NĂM 2026

ĐỊA ĐIỂM XÂY DỰNG:
THÀNH PHỐ HÀ NỘI

HIỆU CHÍNH		
LẦN	THỜI GIAN	THIỆT KẾ
1/...../2024	
2/...../2024	
3/...../2024	
4/...../2024	
5/...../2024	

TỰ VẤN THIẾT KẾ



CÔNG TY CỔ PHẦN ĐẦU TƯ
XÂY DỰNG VÀ PHÁT TRIỂN
ĐIỆN LỰC HÀ NỘI

Địa chỉ: số 115 Nguyễn Tam Trinh, P. Mai Động,
Q. Hoàng Mai, TP. Hà Nội
Điện thoại: 024. 7243. 3250
Fax (024). 38628163
Email: edchano@gmail.com

PHO DIAM PHU

TÁJÉKOZTATÓ

10

10/11/2019

Ks. Nghiễm

CHỖ NHẬN ĐỀ

Kế Nhiệm Họ

No. NIGHTTIME

CHỖ TRẠ THIỆT

Ks.Trần Ngọc

આવૃત્તિ

המחיר הנמוך ביותר

Ks. Iran Var

THIẾT KẾ - VẼ

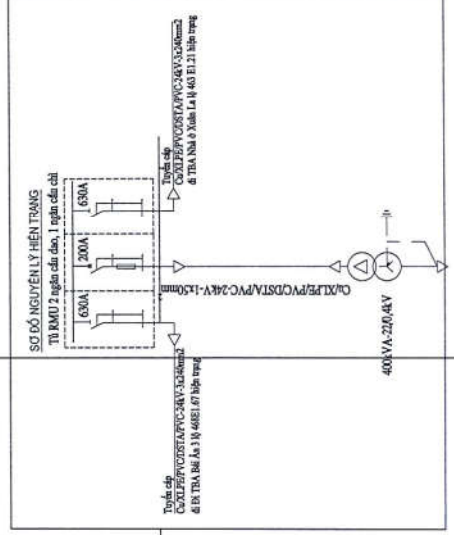
Ks. Trình Văn

no. of	no. of
--------	--------

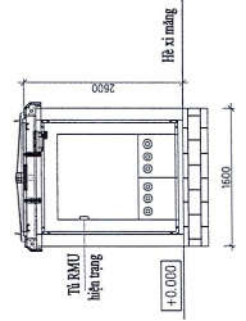
HO 50:

THIẾT KẾ KỸ THUẬT

1000



Ngõ 105 Đường Lạc Long Quân
Đ. BT Asphalt



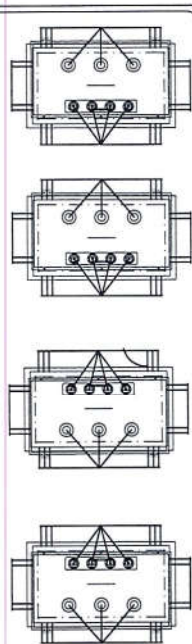
400 VA-220,4kV

A

50mm

Tuyển cấp
CĐXLFE/PVCDSTAFVC-24V-3024V

MẬT BẢNG BỐ TRÍ THIẾT BỊ HIỆN TRẠNG

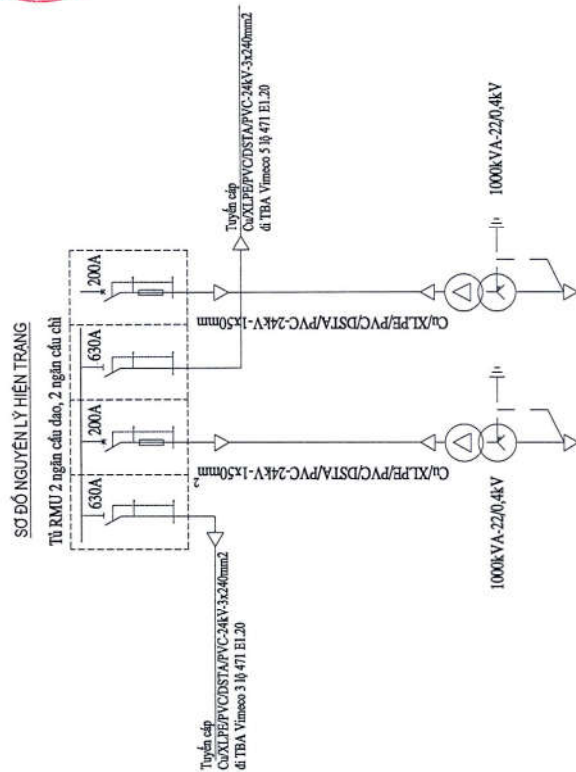
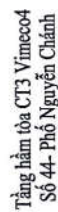


Tuyệt cấp
Cu/XLPE/PVC/DSTA/PVC-24k V-3x24mm2
đi TBA Vimcco 3 lậ 471 E120

Tủ RMU hiện trạng

Tuyệt cấp

5



CHỮ ĐẤU TỰ:
CÔNG TY ĐIỆN LỰC BA

CÔNG TRÌNH:

ĐẠI TỰ TỬ TRUNG THẾ CÁC TRẠM
BIỂN ÁP TRÊN ĐỊA BÀN PHƯỜNG
NGHĨA ĐỘ, CẦU GIẤY, YÊN HÒA,
TÂY HỒ - NĂM 2028

ĐẠI DIỆN XÂY DỰNG:

HIỆU CHÍNH

LẦN	THỜI GIAN	THIẾT KẾ	DUYỆT
1/2024		
2/2024		
3/2024		
4/2024		
5/2024		

THIẾT KẾ



**CÔNG TY CỔ PHẦN ĐẦU TƯ
XÂY DỰNG VÀ PHÁT TRIỂN
ĐIỆN LỰC HÀ NỘI**

Địa chỉ: số 115 Nguyễn Tam Trinh, P. Mai Động,
Q. Hoàng Mai, TP. Hà Nội
Điện thoại: 024. 2243. 3250
Fax: (024). 39826163
Email: edc@nol@gmail.com

PHÓ GIÁM ĐỐC

CO PHAN

Y XAY DỰNG VÀ

Kế Nhiệm V

14. 19. 2019

CHD NHIEN DO

Ks. Năm Hoạ

CHỖ TRẠ THIỆT KẾT

Ks. Trần Ngọc

10

100

Ks. Iran Van

THIẾT KẾ - VẼ:

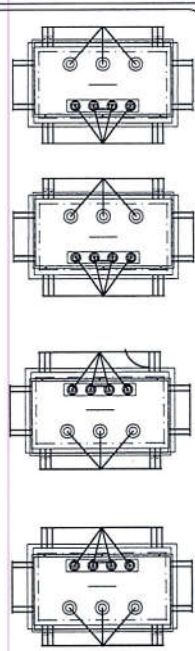
Ks. Trịnh Văn

405 9H

1000

THEIR KE MY TH

MẶT BẰNG BỐ TRÍ THIẾT BỊ SAU CẢI TẠO



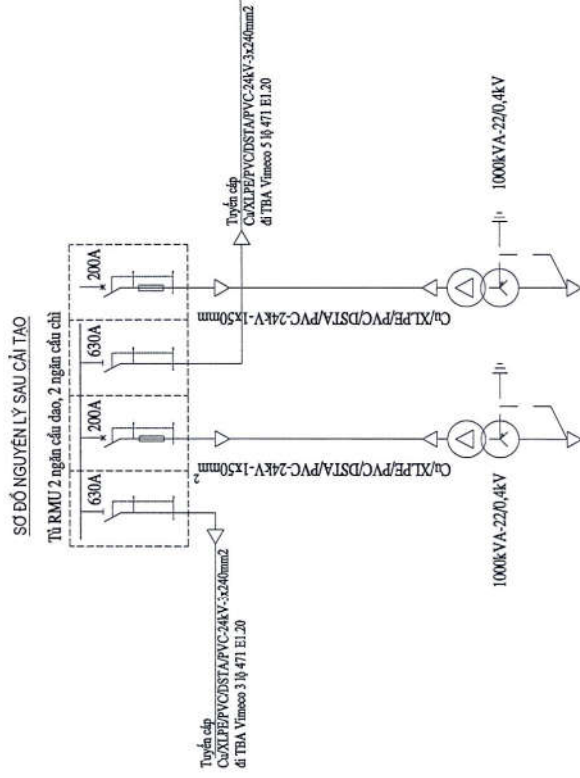
Tuyển cấp
Cổ XLPE/PVC/DSTA/PVC-24k-V-3x240mm²
đi TBA Vimoco 3 lộ 471 E1.20

Tủ RMU hiện trạng

Cu/XLPE/PVCDSTA/PVC-24kV-3x240mm²
Tuyến cáp

Thủ RMU hiện trạng

Tầng hầm tòa CT3 Vimco4
Số 44- Phố Nguyễn Chánh



Từ RMII? nối cấu tạo 2 nối cấu ch

Tuyển tập
Cu/XLPE/PVC/DSTA/PVC-24k
đi TBA Vimco 3 ló 471 E1 20

Tuyển tập
Cu/XLPE/PVC/IDTA/PVC-24kV-3x240mm²
đi TBA Vinmec 5 16 471 E1 20

1000kVA-22/0.4kV

1000kVA-22/0.4kV

CHỮ ĐẤU TỰ:
CÔNG TY ĐIỆN LỰC BÀ

CÔNG TRÌNH:

ĐẠI TU TỬ TRUNG THẾ CÁC TRẠM
BIỂN ÁP TRÊN ĐỊA BÀN PHƯỜNG
NGHĨA ĐỎ, CẦU GIẤY, YÊN HÒA,
TÂY HỒ - NĂM 2026

ĐIỂM XÂY DỰNG

HIỆU CHỈNH		
LẦN	THỜI GIAN	THẾT KẾ
12024	
22024	
32024	
42024	
52024	

TƯ VẤN THIẾT KẾ



**CÔNG TY CỔ PHẦN ĐẦU TƯ
XÂY DỰNG VÀ PHÁT TRIỂN
ĐIỆN LỰC HÀ NỘI**

Địa chỉ: số 115 Nguyễn Tam Tỉnh, P. Mai Động,
Q. Hoàng Mai, TP. Hà Nội
Điện thoại: 024. 2243. 3250
Fax (024). 39626163
Email: edcharnoi@gmail.com

PHÓ GIÁM ĐỐC

Ks. Nghiễm Văn Tuấn

CHỖ NHẬN ĐÓNG

~~Ks. Nham Hoàng Ha~~

CHỖ TRƯ THIẾT KẾ ĐIỆN:

Ks. Trần Ngọc Linh

CHỖ TRỊ THIẾT KẾ XD:

Ks. Trần Văn Thắng

THIẾT KẾ - VẼ

Ks. Trịnh Văn Hải

Итого:

THIẾT KẾ KỸ THUẬT THI CÔNG VÀ DỰ TOÁN

TÊN BẠN VỀ:

MẶT BẰNG BỐ TRÍ THIẾT BỊ,
SƠ ĐỒ 1 SƠ SAU CÀI TẠO
TBA VIMECO 4

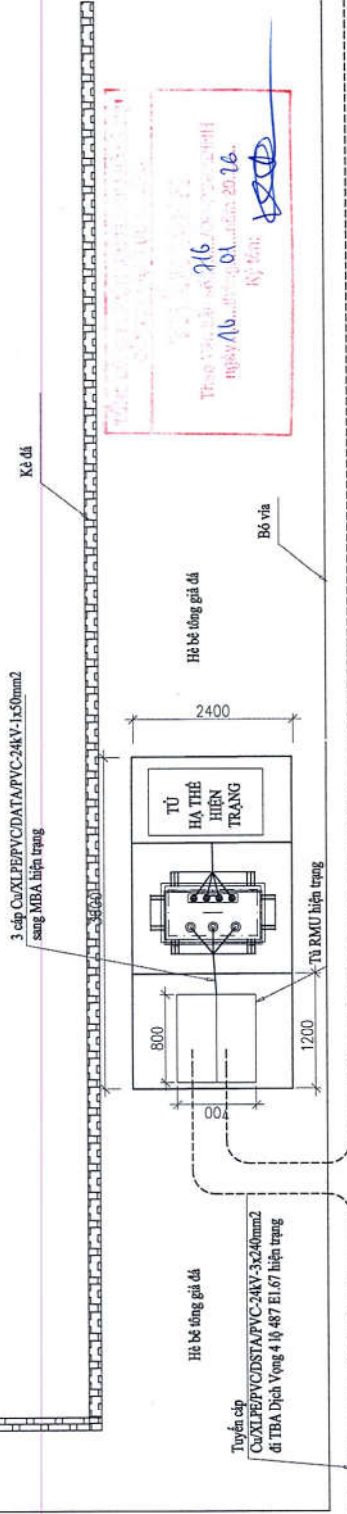
NGÀY PHÁT HÀNH

.....J.....2023

TỶ LỆ	SỐ HIỆP BẢN VỀ
-------	----------------

4/500 MBTBA-02

Hồ Dịch Vọng



Ngô 37
Phố Dịch Vọng

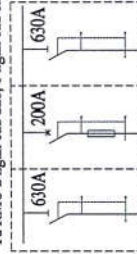
Phố Dịch Vọng

Đường bê tông Asphalt

Tuyến cáp
Cu/AlPE/PVC/DSTA/PVC-24kV-3x240mm2
đi TBA Dịch Vọng 38 lộ 487 El.67 hiện trạng

SƠ ĐỒ NGUYÊN LÝ HIỆN TRẠNG

Tủ RMU 2 ngăn cầu dao, 1 ngăn cầu chì

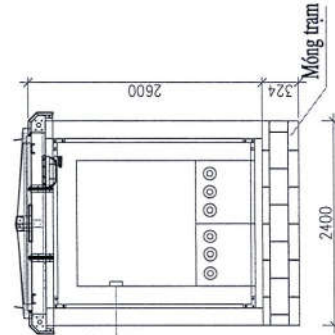


Tuyến cáp

Cu/AlPE/PVC/DSTA/PVC-24kV-3x240mm2
đi TBA Dịch Vọng 38 lộ 487 El.67 hiện
trạng

Tuyến cáp

Cu/AlPE/PVC/DSTA/PVC-24kV-3x240mm2
đi TBA Dịch Vọng 4 lộ 487 El.67 hiện trạng

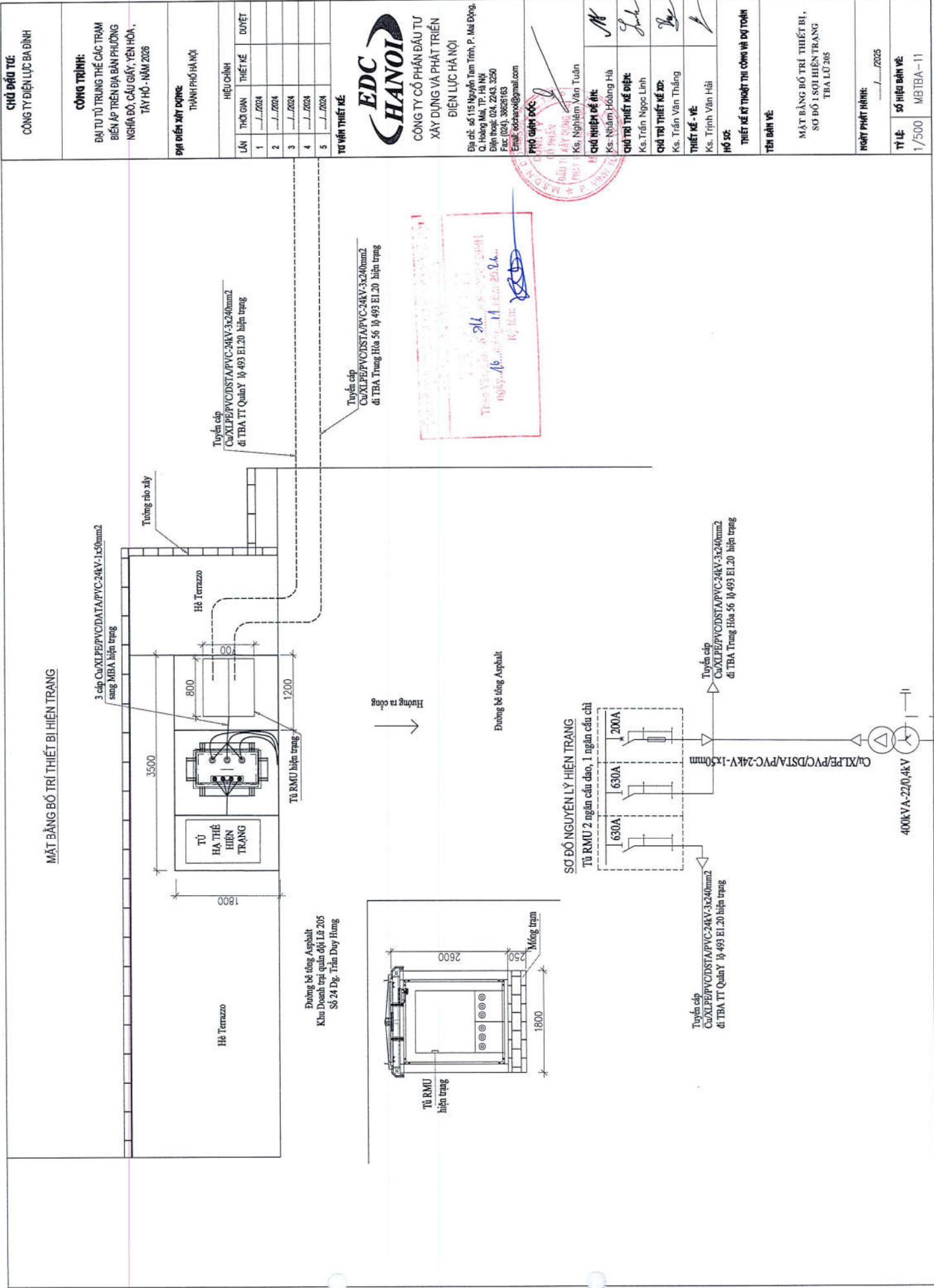


630kVA-22/0.4kV

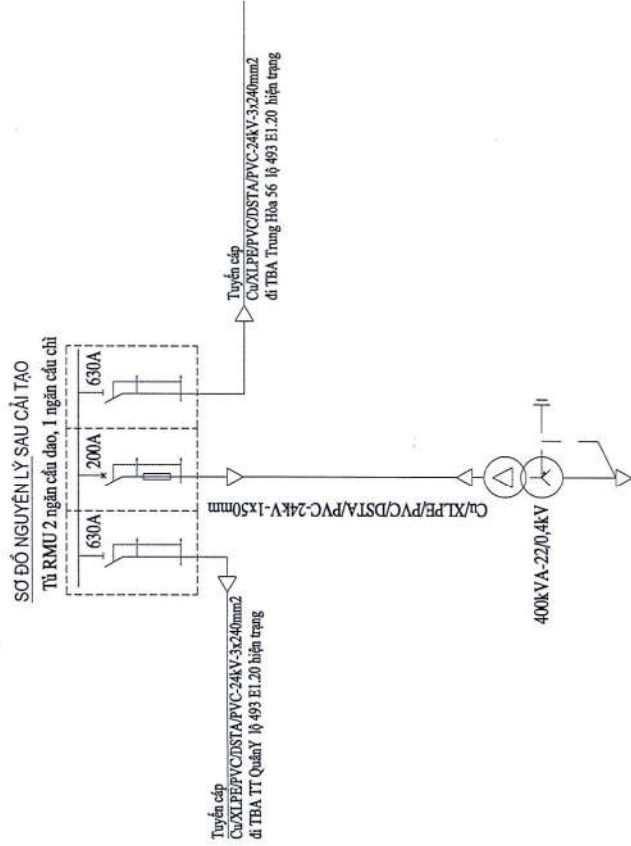
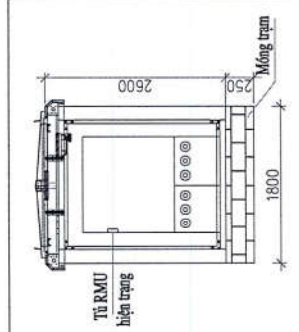
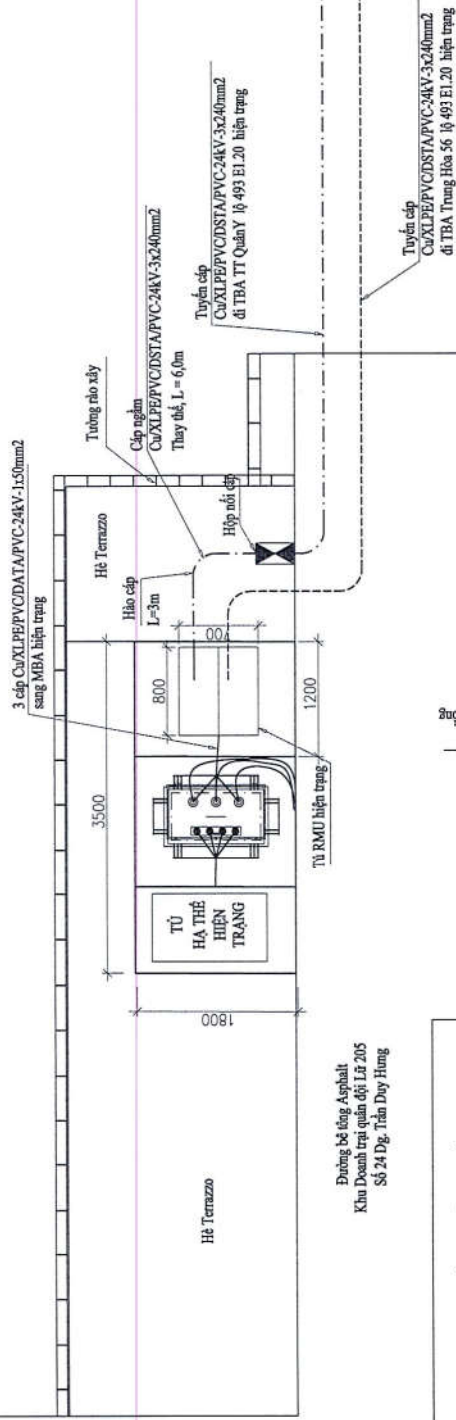
Móng trạm

2400

CHỦ ĐẦU TƯ: CÔNG TY ĐIỆN LỰC BÀ ĐÌNH															
CÔNG TRÌNH: ĐÀM TỬ TRUNG THẾ CÁC TRẠM BIẾN ÁP TRÊN ĐỊA BÀN PHƯỜNG NGHĨA ĐỒ, CẦU GIẤY, YÊN HÒA, TÂY HỒ - NĂM 2028															
ĐỊA ĐIỂM XÂY DỰNG: THÀNH PHỐ HÀ NỘI															
<table><tr><td colspan="2">HỆ CHỈNH</td></tr><tr><td>LẦN</td><td>THỜI GIAN</td></tr><tr><td>1</td><td>1/1/2024</td></tr><tr><td>2</td><td>1/1/2024</td></tr><tr><td>3</td><td>1/1/2024</td></tr><tr><td>4</td><td>1/1/2024</td></tr><tr><td>5</td><td>1/1/2024</td></tr></table>		HỆ CHỈNH		LẦN	THỜI GIAN	1	1/1/2024	2	1/1/2024	3	1/1/2024	4	1/1/2024	5	1/1/2024
HỆ CHỈNH															
LẦN	THỜI GIAN														
1	1/1/2024														
2	1/1/2024														
3	1/1/2024														
4	1/1/2024														
5	1/1/2024														
TỔNG THIẾT KẾ: EDC HANOI CÔNG TY CỔ PHẦN ĐẦU TƯ XÂY DỰNG VÀ PHÁT TRIỂN ĐIỆN LỰC HÀ NỘI Địa chỉ: số 115 Nguyễn Tam Tỉnh, P. Mai Động, Q. Hoàng Mai, TP. Hà Nội Điện thoại: 024. 2243. 3250 Fax: (024). 38626163 Email: edc.hanoi@gmail.com															
PHÓ GIÁM ĐỐC: Ks. Nguyễn Văn Tuấn CHỦ HIỆN ĐỀ ÁN: Ks. Nguyễn Hoàng Hà CHỦ TỐ THIẾT KẾ ĐIỆN: Ks. Trần Ngọc Linh CHỦ TỐ THIẾT KẾ XÍ: Ks. Trần Văn Thông THIẾT KẾ - VẼ: Ks. Trịnh Văn Hải HỒ SƠ: THIẾT KẾ KỸ THUẬT THI CÔNG VÀ DỰ TOÁN: TÊN BẢN VẼ: MẶT BẰNG BỐ TRÍ THIẾT BỊ, SƠ ĐỒ 1 SƠ HIỆN TRẠNG TBA DỊCH VỌNG 7															
NGƯỜI PHÁT HÀNH:/...../2025															
TỶ LỆ: 1/500	SỐ HIỆU BẢN VẼ: MBTBA-9														



MẶT BẰNG BỐ TRÍ THIẾT BỊ SAU CẢI TẠO



Thư V^h 16/6/2016
 ngày 16/6/2016
 16/6/2016

EDC HANOI
CÔNG TY CỔ PHẦN ĐẦU TƯ
XÂY DỰNG VÀ PHÁT TRIỂN
ĐIỆN LỰC HÀ NỘI

Địa chỉ: số 115 Nguyễn Trãi, P. Mai Dịch,
Q. Hoàng Mai, TP. Hà Nội
Điện thoại: 024. 2243. 3250
Fax: 024. 38926163
Email: edc.hanoi@gmail.com

G.S.W. & P. VINCI

Ks. Nguyễn Văn Tuấn

CHỖ NHIỆM ĐỂ ÁN:

Ks. Nhâm Hoàng Hà

CHỖ TRÚ THIẾT KẾ ĐIỆN:

CHỖ TRÚ THIẾT KẾ XĐ:

Ks. Trần Văn Thắng

THIẾT KẾ - VẼ

Ks. Trịnh Văn Hải

THIẾT KẾ KỸ THUẬT THI CÔNG.

tiền năm về.

15

MẶT BẰNG BỐ TR

CHỮ ĐẦU TƯ: CÔNG TY ĐIỆN LỰC BÀ ĐỊNH	CÔNG TRÌNH: ĐAI TỤ TRUNG THỂ CÁC TRẠM BIẾN ÁP TRÊN ĐỊA BÀN PHƯỜNG NGHĨA ĐỎ, CẦU GIẤY, HÀ NỘI, TÂY HỒ - NĂM 2026
--	--

ĐỊA ĐIỂM XÂY DỰNG:
THÀNH PHỐ HÀ NỘI

HIỆU CHỈNH			
LẦN	THỜI GIAN	THIẾT KẾ	DUYỆT
1	.../.../2024		
2	.../.../2024		
3	.../.../2024		
4	.../.../2024		
5	.../.../2024		

TƯ VẤN THIẾT KẾ

**EDC
HANOI**

CÔNG TY CỔ PHẦN ĐẦU TƯ
XÂY DỰNG VÀ PHÁT TRIỂN
ĐIỆN LỰC HÀ NỘI

Địa chỉ: số 115 Nguyễn Tam Trinh, P. Mai Động,
Q. Hoàng Mai, TP. Hà Nội
Điện thoại: 024. 2243. 3750
Fax (024). 39826163
Email: edchanoi@gmail.com

PHÓ GIÁM ĐỐC

Ks. Nguyễn Văn Tuấn

№ 10

Ko Nam Hoàng Hà

Rs. Nilam Hoang Na	CP.
...	...

CHỖ TRÒ THIẾT KẾ ĐIỆN:

Ks. Trần Ngọc Linh	
--------------------	--

CHỖ TRỊ THIẾT KẾ XĐ:

Ks. Trần Văn Thắng

THIẾT KẾ - VẼ:

Ks. Trịnh Văn Hải

100

1900

THE NEW YORK PUBLIC LIBRARY

TÊN BÀN VỀ

MẶT BẰNG BỐ TRÍ THIẾT BỊ,

SƠ ĐỒ 1 SỢI HIỆN TRẠNG

TBA 13 DO THỊ MƠI YEN HOA

ՀԱՅԱՍՏԱՆԻ ՀԱՆՐԱՊԵՏՈՒԹՅԱՆ
ՏՐԱՆՍՊՈՐՏԱՅԻՆ ԻՆՖՐԱՍՏՐԱԿՏՐԱ

1001 First Street,
/ 2025

PROFESSOR OF ECONOMICS

TỶ LỆ	SỐ HIỆP BẠN VỀ
-------	----------------

1/500 MBTBA-13

Trg. Quốc tế
G Lo Bal

MẮT BẢNG BỐ TRÍ THIẾT BỊ HIỆN TRẠNG

SN: 39/H1.KDT

Handwritten notes:

- Page 15
- of 76
- K. J.

Ngõ 08 Phố Trần Kim Xuyên

Khu Cục điều tra An Ninh
Số 10 Phố Trần Kim Xuyến

Technical drawing of a mobile phone booth (Hộp bộ). The drawing shows a perspective view of the booth with dimensions: 1400 (width) and 900 (height). A label 'MÁY BIẾN ÁP' (Transformer) points to a component on the side. The drawing is labeled 'Kiểu trạm Hộp bộ' (Type of mobile phone booth).

The diagram illustrates a power supply system for a 3-phase motor. It features a 3-phase 220V/4N supply connected to a 3-phase 3-wire 1.5km cable. This cable is connected to a 3-phase 24kV/1.5km cable, which is then connected to a 3-phase 24kV/1.5km cable. The motor is a 3-phase 24kV/1.5km motor. The diagram shows the connection between the supply, cables, and the motor.

Phố Trần Kim Xuyên
(BT Asphalt)

SN: 39/H1.KDT

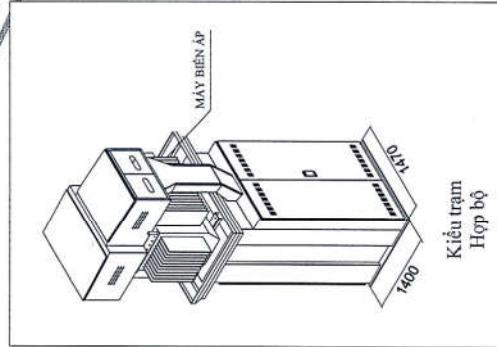
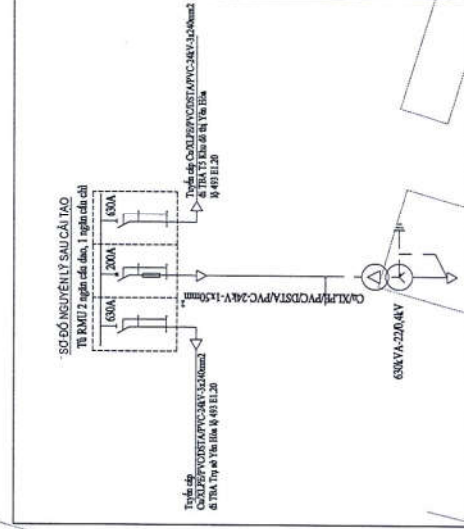
MẶT BẰNG BỐ TRÍ THIẾT BỊ SAU CẢI TẠO

Trg. Quốc tế
G Lo Bal

Ngõ 08 Phố Trần Kim Xuyến

Khu Cục điều tra An Ninh
Số 10 Phố Trần Kim Xuyên

Phó Trần Kim Xuyên
(BT Asphalt)



CHỦ ĐẦU TƯ:
CÔNG TY ĐIỆN LỰC BÀ

CÔNG TY ĐIỆN LỰC BA ĐÌNH

CÔNG TRÌNH:

ĐẠI TỰ TỬ TRUNG THỂ CÁC TRẠM
BIẾN ÁP TRÊN ĐỊA BÀN PHƯỜNG
NGHĨA ĐỎ, CẦU GIẤY, YÊN HÒA,
TÂY HỒ - NĂM 2026

ĐỊA ĐIỂM XÂY DỰNG:

HIỆU CHỈNH		
LẦN	THỜI GIAN	THIẾT KẾ DUYỆT
1/2024	
2/2024	
3/2024	
4/2024	
5/2024	

TƯ VẤN THIẾT KẾ:



CÔNG TY CỔ PHẦN ĐẦU TƯ
XÂY DỰNG VÀ PHÁT TRIỂN
ĐIỆN LỰC HÀ NỘI

Địa chỉ: số 115 Nguyễn Tam Trinh, P. Mai Động,
Q. Hoàng Mai, TP. Hà Nội
Điện thoại: 024. 2243. 3250
Fax: (024). 38626163
Email: edichonk@gmail.com

PHÓ GIÁM ĐỐC:

Ks. Nghiêm Văn

CHỨC NHIỆM ĐỂ LÀM:

Ms. Nham Hoang Ha

CHỖ TRẢ THIẾT KẾ DIỆN:

CHỖ TRỊ THIẾT KẾ XD:

Ks. Trần Văn Thắng

THIẾT KẾ - VẼ:

Ks. Trịnh Văn Hải

၁၆၄

THIẾT KẾ KỸ THUẬT THI CÔNG VÀ DỰ TOÁN

TÊN BÀN VẼ:

MẶT BẰNG BỐ TRÍ THIẾT BỊ,
SƠ ĐỒ 1 SỢI SAU CẢI TẠO
TBA T3 ĐÓ THÌ MỚI YÊN HÒA

NGÀY PHÁT HÀNH:

.....1.....2025

TỈ LỆ	SỐ HIỆP BẢN VẼ
-------	----------------

1/500 MBTRA-14

CHỦ ĐẦU TƯ:
CÔNG TY ĐIỆN LỰC BÀ ĐÌNH

CÔNG TRÌNH:
ĐẠI TỦ TRUNG THỂ CÁC TRẠM
BIẾN ÁP TRÊN ĐỊA BÀN PHƯỜNG
NGHĨA ĐỒ, CẦU GIẤY, YÊN HÒA,
TÂY HỒ - NĂM 2026

ĐỊA ĐIỂM XÂY DỰNG:
THÀNH PHỐ HÀ NỘI

HỆ CHỈNH			
LẦN	THỜI GIAN	THIẾT KẾ	DUYỆT
1
2
3
4
5

TU VIÊN THIẾT KẾ:

CÔNG TY CỔ PHẦN ĐẦU TƯ
XÂY DỰNG VÀ PHÁT TRIỂN
ĐIỆN LỰC HÀ NỘI
Địa chỉ: số 115 Nguyễn Tam Trinh, P. Mai Động,
Q. Hoàng Mai, TP. Hà Nội
Điện thoại: 024. 2243. 3250
Fax: (024) 38626163
Email: edc.hanoi@gmail.com

PHÓ QUẢN ĐỐC:

Ks. Nguyễn Văn Tuấn

CHỦ NHIỆM ĐỀ ÁN:	CHỦ TRƯ THIẾT KẾ ĐIỆN:	CHỦ TRƯ THIẾT KẾ XD:	THIẾT KẾ - VẼ
Ks. Nguyễn Hoàng Hà	Ks. Trần Ngọc Linh	Ks. Trần Văn Thắng	Ks. Trịnh Văn Hải

HỒ SƠ:
THIẾT KẾ KỸ THUẬT THI CÔNG VÀ DỰ TOÁN

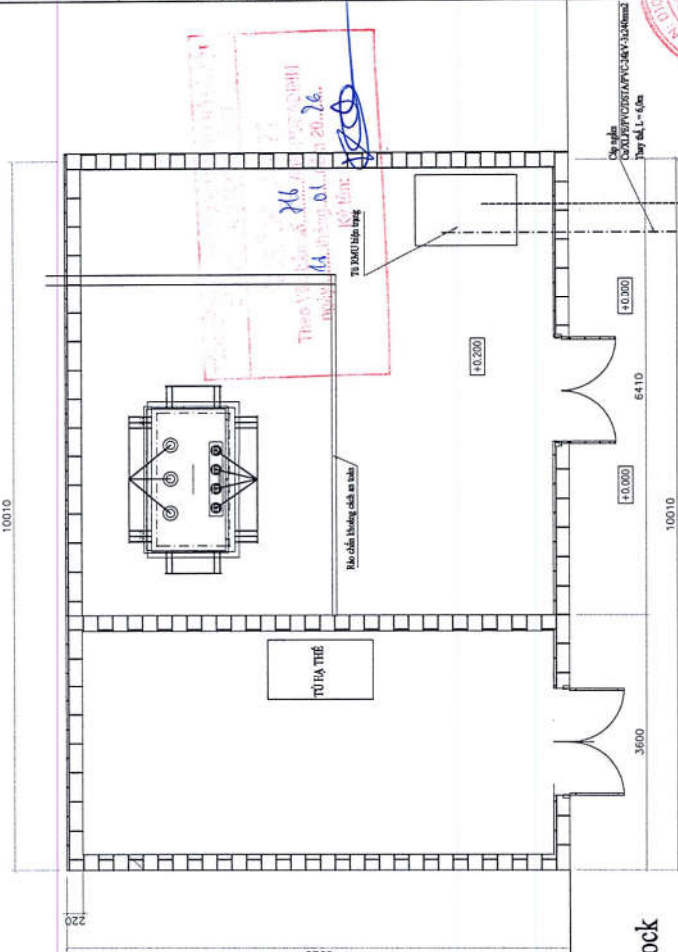
TÊN BẢN VẼ:
MẬT BẢNG BỐ TRÍ THIẾT BỊ,
SƠ ĐỒ LỐI HIỆN TRẠNG
TBA TIS ĐỒ THI YÊN HÒA

NGÀY PHÁT HÀNH:
.../.../2025

TỈ LỆ	SỐ HIỆU BẢN VẼ
1/500	MBTBA-15

MẬT BẢNG BỐ TRÍ THIẾT BỊ HIỆN TRẠNG

MẶT BẰNG BỐ TRÍ THIẾT BỊ SAU CẮT TẠO



Hệ gạch Block

Ngõ 110 Phố Trung Kính
(BT Asphalt)

Ngõ 112 Phố Trung Kính
(BT Asphalt)

CHỦ ĐẦU TƯ CÔNG TY ĐIỆN LỰC BA ĐÌNH			
CÔNG TRÌNH: ĐẠI TỦ TRUNG THỂ CÁC TRẠM BIẾN ÁP TRÊN ĐỊA BÀN PHƯỜNG NGHỆ AN, QUẬN YÊN HÒA, TÂY HỒ - NĂM 2026			
Địa điểm xây dựng: THÀNH PHỐ HÀ NỘI			
HEU QUẢN			
LẦN	THỜI GIAN	THIẾT KẾ	DUYỆT
1
2
3
4
5
TỰ VẤN THIẾT KẾ			
EDC HANOI			
CÔNG TY CỔ PHẦN ĐẦU TƯ XÂY DỰNG VÀ PHÁT TRIỂN ĐIỆN LỰC HÀ NỘI			
Địa chỉ: số 115 Nguyễn Văn Trỗi, P. Mai Động, Q. Hoàng Mai, TP. Hà Nội Điện thoại: 024. 2243. 3250 Fax: 024. 38626163 Email: edc-hanoi@gmail.com			
PHÓ QUẢN ĐỐC			
Ks. Nguyễn Văn Tuấn			
CHỦ NHIỆM ĐỀ ÁN:			
Ks. Nguyễn Hoàng Hà			
CHỦ TỬ THIẾT KẾ ĐIỆN:			
Ks. Trần Ngọc Linh			
CHỦ TỬ THIẾT KẾ XĐ:			
Ks. Trần Văn Thắng			
THIẾT KẾ VẼ:			
Ks. Trịnh Văn Hải			
HỒ SƠ:			
THIẾT KẾ KỸ THUẬT THI CÔNG VÀ DỰ TOÁN			
TÊN BẢN VẼ			
MẶT BẰNG BỐ TRÍ THIẾT BỊ, SƠ ĐỒ TỈ SƠ SAU CẮT TẠO TBA TIS ĐỒ THI YÊN HÒA			
NGÀY PHÁT HÀNH:			
...../...../2025			
TỈ LỆ			
1/500			
SỐ HIỆU BẢN VẼ			
MBTBA-16			

CHỮ ĐẤU TỬ:
CÔNG TY ĐIỆN LỰC BA ĐÌNH

CÔNG TRÌNH:

ĐẠI TỬ TRUNG THỂ CÁC TRẠM
BIẾN ÁP TRÊN ĐỊA BÀN PHƯỜNG
NGHĨA ĐO, CẦU GIẤY, YÊN HÒA,
TÂY HỒ - NĂM 2026

ĐIỂM XÂY DỰNG

Q. HOÀN KIẾM - THÀNH PHỐ HÀ NỘI

HỆ CHỈNH			
LẦN	THỜI GIAN	THIẾT KẾ	DUYỆT
1/...../2025		
2/...../2025		
3/...../2025		
4/...../2025		
5/...../2025		

TƯ VẤN THIẾT KẾ



CÔNG TY CỔ PHẦN ĐẦU TƯ
XÂY DỰNG VÀ PHÁT TRIỂN
ĐIỆN LỰC HÀ NỘI

Địa chỉ: số 115 Nguyễn Tam Tỉnh, P. Mai Động
Q. Hoàng Mai, TP. Hà Nội
Điện thoại: 024. 2243. 3250
Fax (024): 38626163
Email: edc1tiano@gmail.com

PHÓ GIÁM ĐỐC

[illegible]

Ks. Nhiệm Văn Tuấn

CHỖ MIỆM ĐỂ ÁM

Ks. Nhâm Hoàng Hà

CHỖ TRẠI THIẾT KẾ ĐIỂM:

Ks.Trần Ngọc Linh

CHỖ TRẠI THIẾT KẾ XD:

Ks. Trần Văn Thắng

tuft of - 1/2

K. Trích Văn Lữ

Ms. Hien Van Hai	
------------------	--

—

THIẾT KẾ KỸ THUẬT THI

TÊN BÀN VỀ:

1000

SƠ ĐỒ NGU

TBA LU

100

10

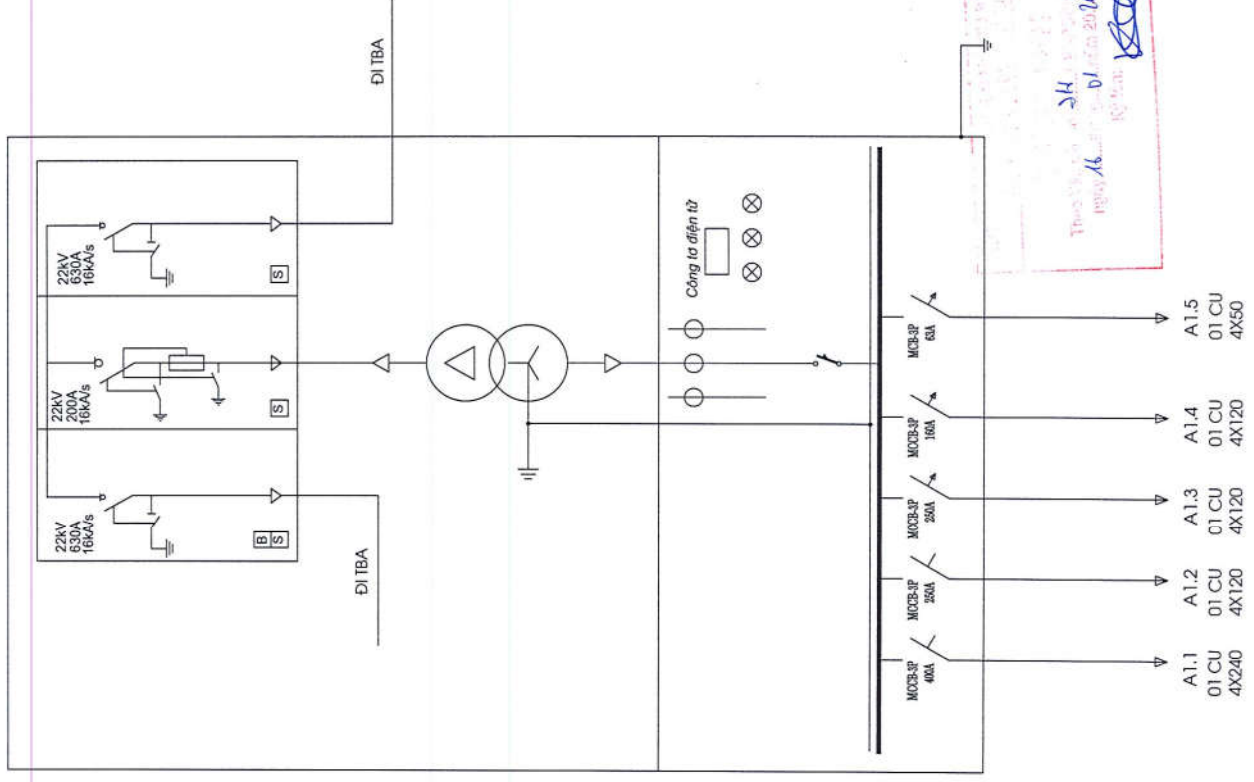
NGÀY PHÁT HÀNH:

[illegible]

id: A	of information
-------	----------------

五五五

1/10	BVCT.TB.
------	----------



TỦ RMU 3 NGĂN

- 02 NGĂN CẦU ĐAO PHỤ TÀI ĐẾN VÀ ĐI RMU-24KV-630A
- 01 NGĂN CẦU CHỈ -200A ĐI MBA

03 sợi cáp Cu/XLPE/PVC 24kV - 1x50mm²

Máy Biến áp 3 pha: 400 KVA

22+2x2.5%/0.4kV

Tổ dấu đây: $\nabla / \gamma - 11$

08 cấp hạ áp 0.6/1kV-Cu/XLPE/PVC-1x120 mm²

Biến dòng điện 600/5

Công tơ điện tử

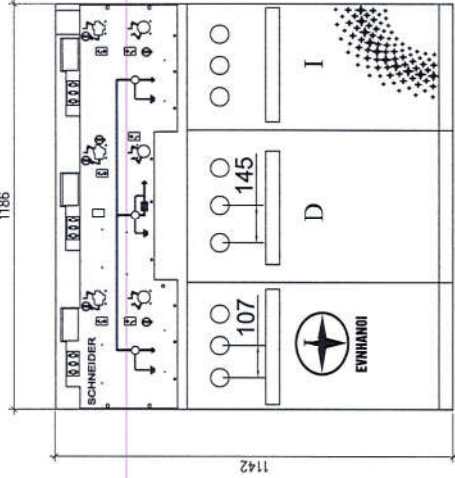
Điện áp đặt tổng : 600V- 630A

Thanh cái đồng det

Automat nhánh:

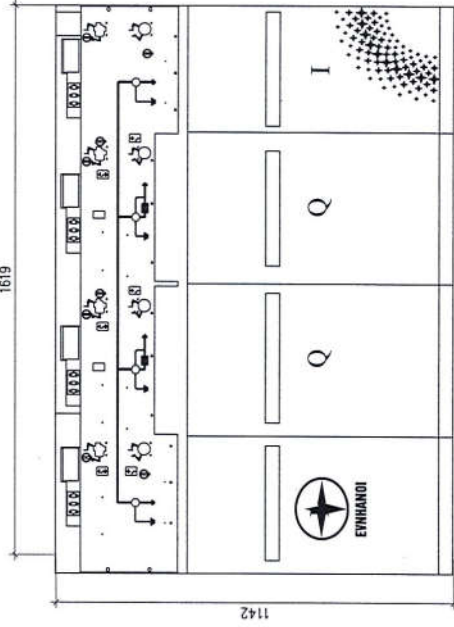
Chống sét hạ áp: GZa-500

TỦ RMU 3 NGĂN 2 CẦU DAO, 1 CẦU CHỈ



MẶT TRƯỚC

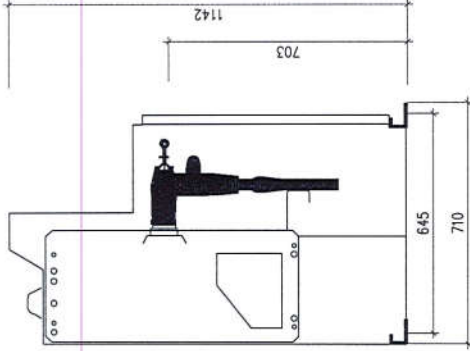
TỦ RMU 4 NGĂN 2 CẦU DAO, 2 CẦU CHỈ



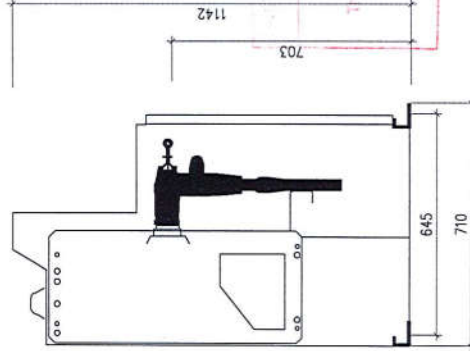
MẶT TRƯỚC

GHI CHÚ:

- HÌNH DÁNG VÀ KÍCH THƯỚC TỦ CHỈ MANG TÍNH CHẤT THAM KHẢO. HÌNH DÁNG VÀ KÍCH THƯỚC THỰC TẾ SẼ CÓ TRONG HỒ SƠ CỦA NHÀ THẦU CUNG CẤP THIẾT BỊ.
- TỦ CÓ LOGO NHẬN DIỆN THƯƠNG HIỆU CỦA TỔNG CÔNG TY ĐIỆN LỰC THÀNH PHỐ HÀ NỘI;



MẶT BÊN



MẶT BÊN

CHỮ ĐẦU TỰ:

CÔNG TY ĐIỆN LỰC BÀ ĐỊNH

CÔNG TRÌNH:

ĐẠI TỦ TRUNG THỂ CÁC TRẠM
BIẾN ÁP TRÊN ĐỊA BÀN PHƯỜNG
NGHĨA ĐỒ, CẦU GIẤY, YÊN HÒA,
TÂY HỒ - NĂM 2026

ĐỊA ĐIỂM XÂY DỰNG:

Q. HOÀN KIẾM - THÀNH PHỐ HÀ NỘI

HIỆU CHỈNH

LẦN	THỜI GIAN	THIẾT KẾ	DUYỆT
1
2
3
4
5

TỰ VẤN THIẾT KẾ



CÔNG TY CỔ PHẦN ĐẦU TƯ
XÂY DỰNG VÀ PHÁT TRIỂN
ĐIỆN LỰC HÀ NỘI

Địa chỉ: số 115 Nguyễn Tam Trinh, P. Mai Động,
Q. Hoàng Mai, TP. Hà Nội
Điện thoại: 024. 2243. 3250
Fax: 024. 38626163
Email: edc.hanoi@gmail.com

PHÓ QUẢN ĐỐC

ĐẠI TỦ XÂY DỰNG VÀ PHÁT TRIỂN ĐIỆN LỰC HÀ NỘI

Ks. Nguyễn Văn Tuấn

CHỦ NHIỆM ĐỀ ÁN:

Ks. Nguyễn Hoàng Hà

CHỦ TỦ THIẾT KẾ ĐIỆN:

Ks. Trần Ngọc Linh

CHỦ TỦ THIẾT KẾ XD:

Ks. Trần Văn Thắng

THIẾT KẾ - VẼ:

Ks. Trịnh Văn Hải

HỒ SƠ:

THIẾT KẾ KỸ THUẬT THI CÔNG VÀ MOUNTING

TÊN BẢN VẼ:

TỦ RMU 3 NGĂN,
TỦ RMU 4 NGĂN

NGÀY PHÁT HÀNH:

...../...../2025

TỈ LỆ:

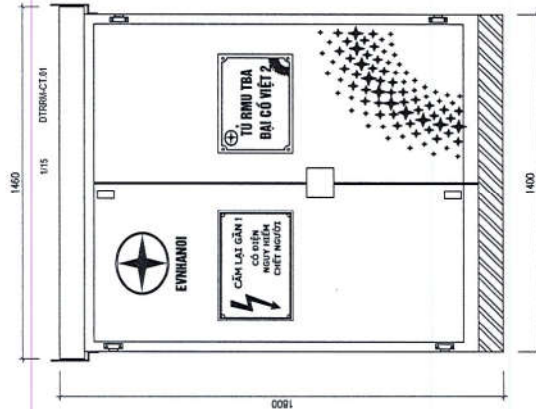
1/10

SỐ HIỆU BẢN VẼ:

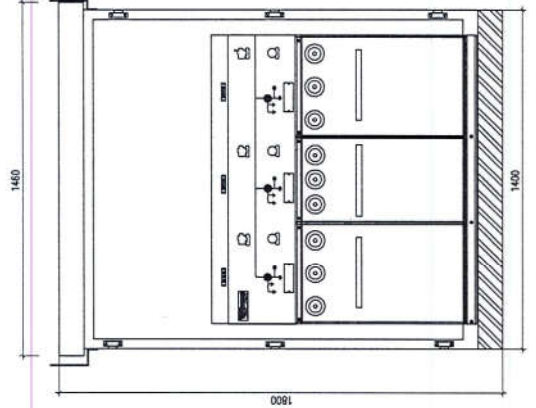
BVCT.TBA-03

TỦ THÙNG THÉ
4 NGUYÊN (2 CẦU ĐẠO, 2 MÁY CẮT),
3 NGUYÊN (2 CẦU ĐẠO, 1 MÁY CẮT)

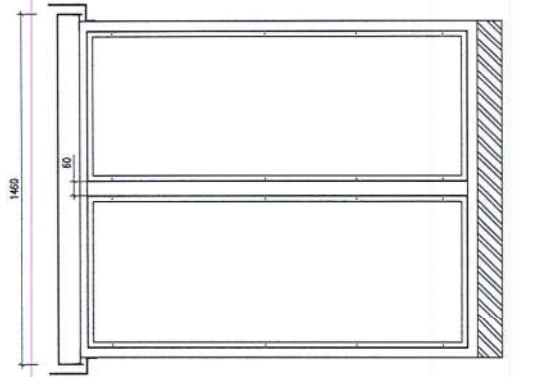
MẶT ĐÚNG, NGOÀI TỬ



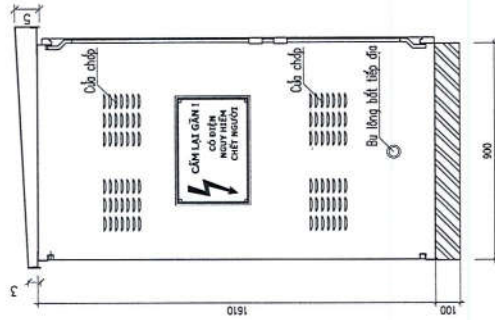
MẶT ĐÚNG, TRONG TỬ



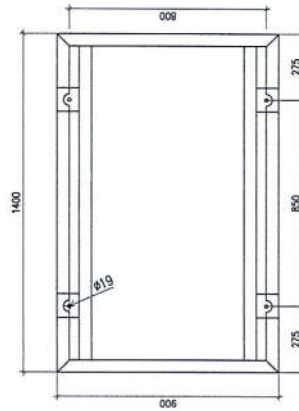
MẶT SAU, TRONG TỬ



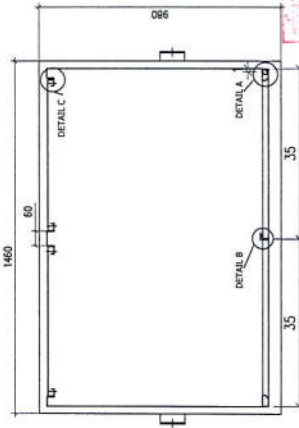
MẶT CẠNH, TRONG TỬ



MẶT ĐẾ, TRONG TỬ





MẮT BẮNG, NGOÀI TỬ

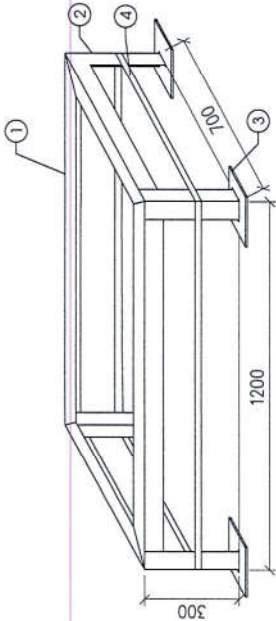


GHI CHÙ:

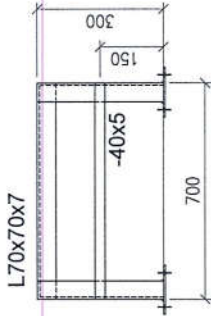
- Toàn bộ vỏ tủ được làm bằng inox dày 1,5mm;
- Sau khi lắp hoàn thiện phần tủ phải được bơm keo silicon chống nước;
- Bồn vệ vò này được chế tạo cho loại tủ trung thế 3 ngăn;
- Vỏ tủ và giá đỡ tách liên kết với nhau bằng đường dán bảo vệ thép, lớp vỏ tủ có khối giá đỡ không ảnh hưởng đến tủ;
- Kích thước bồn vệ vò tủ RWM có thể được điều chỉnh phù hợp với kích thước tủ RWM.
- Tủ được sơn tĩnh điện, chúng tôi sơn dùng ngoài trừ: đảm bảo độ bóng, độ bền màu, chống bám bẩn, chịu được tác động môi trường. Màu sắc sơn đồng nhất với mã màu RAL7044, có 3 trí nổi để;
- Tủ có độ logo nhận diện thương hiệu của Tổng Công ty Điện lực thành phố Hà Nội;
- Bề mặt tủ gồm 4 mặt trước tủ, bên của tủ, bên của tủ, bên của tủ, bên của tủ, được cố định bằng đinh tán;

CHỮ ĐẦU TỰC: CÔNG TY ĐIỆN LỰC HÀ NỘI	CÔNG TRÌNH: ĐẠI TỰ TỬ TRUNG THÉ CÁC TRẠM BIẾN ÁP TRÊN ĐỊA BÀN PHƯỜNG NGHĨA ĐỒ, CẦU GIẤY, YÊN HÒA, TÂY HỒ - NĂM 2026	NGƯỜI BIÊN KHẢO DỰNG: Q. HOÀN KIẾM - THÀNH PHỐ HÀ NỘI	HIỆU CHỈNH:	<table border="1" style="width: 100%; border-collapse: collapse;"> <tr> <th style="width: 10%;">LẦN</th> <th style="width: 10%;">THỜI GIAN</th> <th style="width: 10%;">THIẾT KẾ</th> <th style="width: 10%;">DUYỆT</th> </tr> <tr> <td>1</td> <td>.../.../2025</td> <td></td> <td></td> </tr> <tr> <td>2</td> <td>.../.../2025</td> <td></td> <td></td> </tr> <tr> <td>3</td> <td>.../.../2025</td> <td></td> <td></td> </tr> <tr> <td>4</td> <td>.../.../2025</td> <td></td> <td></td> </tr> <tr> <td>5</td> <td>.../.../2025</td> <td></td> <td></td> </tr> </table>	LẦN	THỜI GIAN	THIẾT KẾ	DUYỆT	1	.../.../2025			2	.../.../2025			3	.../.../2025			4	.../.../2025			5	.../.../2025			 <p>EDC HANOI CÔNG TY CỔ PHẦN ĐẦU TƯ XÂY DỰNG VÀ PHÁT TRIỂN ĐIỆN LỰC HÀ NỘI</p> <p>Địa chỉ: số 115 Nguyễn Trãi, P. Mai Động, Q. Hoàng Mai, TP. Hà Nội Điện thoại: 024. 2243. 3250 Fax: (024) 38520183 Email: edc@edc.vn</p>	 <p>PHÓ GIÁM ĐỐC Ks. Nguyễn Văn Tuấn</p>	<table border="1" style="width: 100%; border-collapse: collapse;"> <tr> <td style="width: 50%;">CHỦ MIỆN VỐN: Ks. Nguyễn Hoàng Hà</td> <td style="width: 50%; text-align: center;"><i>N</i></td> </tr> <tr> <td>CHỦ TỬ THIẾT KẾ DỰNG: Ks. Trần Ngọc Linh</td> <td style="text-align: center;"><i>L</i></td> </tr> <tr> <td>CHỦ TỬ THIẾT KẾ XD: Ks. Trần Văn Thắng</td> <td style="text-align: center;"><i>B</i></td> </tr> <tr> <td>THIẾT KẾ - VẼ: Ks. Trịnh Văn Hải</td> <td style="text-align: center;"><i>1</i></td> </tr> </table>	CHỦ MIỆN VỐN: Ks. Nguyễn Hoàng Hà	<i>N</i>	CHỦ TỬ THIẾT KẾ DỰNG: Ks. Trần Ngọc Linh	<i>L</i>	CHỦ TỬ THIẾT KẾ XD: Ks. Trần Văn Thắng	<i>B</i>	THIẾT KẾ - VẼ: Ks. Trịnh Văn Hải	<i>1</i>
LẦN	THỜI GIAN	THIẾT KẾ	DUYỆT																																				
1	.../.../2025																																						
2	.../.../2025																																						
3	.../.../2025																																						
4	.../.../2025																																						
5	.../.../2025																																						
CHỦ MIỆN VỐN: Ks. Nguyễn Hoàng Hà	<i>N</i>																																						
CHỦ TỬ THIẾT KẾ DỰNG: Ks. Trần Ngọc Linh	<i>L</i>																																						
CHỦ TỬ THIẾT KẾ XD: Ks. Trần Văn Thắng	<i>B</i>																																						
THIẾT KẾ - VẼ: Ks. Trịnh Văn Hải	<i>1</i>																																						
HỒ SƠ: THIẾT KẾ KỸ THUẬT THI CÔNG VÀ DỰ TOÁN				TÊN BẢN VẼ: VỎ TỦ RMU 3 NGĂN			NGÀY PHÁT HÀNH:/...../2025																																
TÌ LỆ 1/10		SỐ HIỆU BẢN VẼ BVCIT.TBA-04																																					

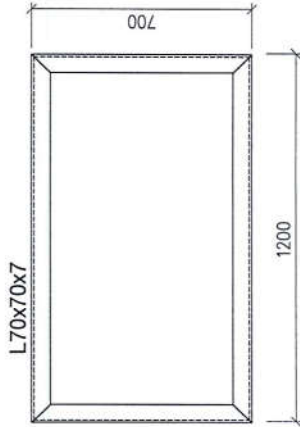
GIA ĐỖ TỦ RMU



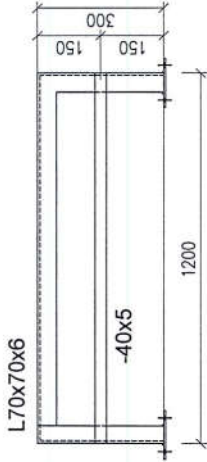
MẶT BÊN



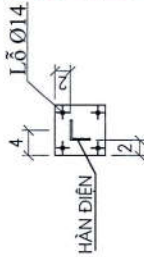
MẶT BẰNG GIA ĐỖ



MẶT TRƯỚC



BẢN ĐẾ



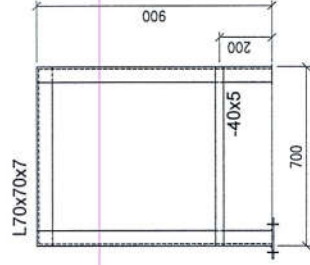
KHỐI LƯỢNG TỔNG CỘNG : 47.71KG									
GIA ĐỖ TỦ RMU SL : 1 bộ	4	THANH GIẢNG CHÂN	- 40x5	3800	1	5.97	5.97	GHI CHÚ	
	3	BẢN ĐẾ	- 160x160	6mm	4	1.21	4.84		
	2	CHÂN GIA ĐỖ	L 70x70x7	300	4	2.21	8.86		
	1	KHUANG MẶT GIA ĐỖ	L 70x70x7	3800	1	28.04	28.04		
TÊN CẤU KIỆN	SỐ HIỆU	TÊN CHI TIẾT	QUI CÁCH VẬT LIỆU	CHIỀU DÀI 1 THANH (MM)	SỐ LƯỢNG	1 THANH	TOÀN BỘ	KHỐI LƯỢNG (KG)	
BẢNG KÊ THÉP									

GHI CHÚ:

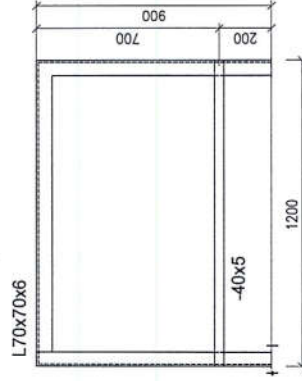
- 1- GIA ĐỖ TỦ ĐƯỢC CHẾ TẠO BẰNG THÉP HÌNH & ĐẸT. TOÀN BỘ CÁC CHI TIẾT SẮT CỦA GIA ĐỖ ĐƯỢC MẠ KÉM NHUNG NÓNG
- 2- CÁC CHI TIẾT LIÊN KẾT VỚI NHAU BẰNG NỐI HÀN, CHIỀU CAO ĐƯỜNG HÀN H = 6MM.
- 3- BẢNG KÊ CỐT THÉP TÍNH CHO MỘT BỘ GIA ĐỖ TỦ.
- 4- KÍCH THƯỚC CHÍNH XÁC CỦA GIA ĐỖ SẼ ĐƯỢC HIỆU CHỈNH SAU KHI CÓ THIẾT BỊ.

CHỦ ĐẦU TƯ: CÔNG TY ĐIỆN LỰC BÀ ĐÌNH			
CÔNG TRÌNH: ĐẠI TỦ TRUNG THẾ CÁC TRẠM BIẾN ÁP TRÊN ĐỊA BÀN PHƯỜNG NGHĨA ĐO, CẦU GIẤY, YÊN HÒA, TÂY HỒ - NĂM 2025			
ĐỊA ĐIỂM XÂY DỰNG: Q. HOÀN KIẾM - THÀNH PHỐ HÀ NỘI			
HIỆU CHỈNH:			
LẦN	THỜI GIAN	THIẾT KẾ	DUYỆT
1
2
3
4
5
TỜ YÊU THIẾT KẾ			
EDC HANOI			
CÔNG TY CỔ PHẦN ĐẦU TƯ XÂY DỰNG VÀ PHÁT TRIỂN ĐIỆN LỰC HÀ NỘI			
Địa chỉ: số 115 Nguyễn Tam Trinh, P. Mai Động, Q. Hoàng Mai, TP. Hà Nội			
Điện thoại: 024. 2243. 3250			
Fax: (024) 3820163			
Email: edc@edc.vn			
PHÓ QUẢN LÝ: Ks. Nguyễn Văn Tuấn			
CHỦ NHIỆM ĐỀ ÁN: Ks. Nhâm Hoàng Hà			
CHỦ TRƯ THIẾT KẾ ĐIỆN: Ks. Trần Ngọc Linh			
CHỦ TRƯ THIẾT KẾ XÂY DỰNG: Ks. Trần Văn Thắng			
THIẾT KẾ - VẼ: Ks. Trịnh Văn Hải			
HỒ SƠ: THIẾT KẾ KỸ THUẬT THI CÔNG VÀ DỰ TOÁN			
TÊN BẢN VẼ: GIÁ ĐỖ TỦ RMU-3N GD-RMU-3N			
NGÀY PHÁT HÀNH:/...../2025			
TỶ LỆ: 1/10	SỐ HIỆU BẢN VẼ: BVCT.TBA-05		

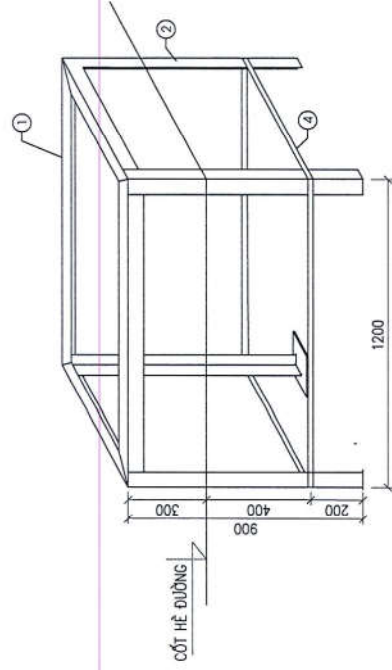
MẶT BÊN



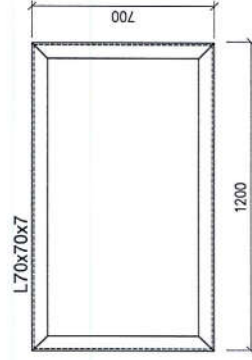
MẮT TRƯỚC



GÍA ĐỒ TỰ RMU



MẮT BẮNG GIÁ ĐỒ



KHỐI LƯỢNG TỔNG CỘNG 40.58KG											
KHUONG		3	THANH GIANG CHAN		- 40X5	3800	1	5.97	5.97	GHI CHÚ	
MÔNG		2	CHAN GIÁ DỖ		L 70x70x7	900	4	6.64	26.57		
TỜ RUMU		1	KHUONG MẶT GIÁ DỖ		L 70x70x7	3800	1	28.04	28.04		
SL : 1 bộ											
TÊN CẦU KÈN	SỐ HIỆU	TÊN CHI TIẾT		QUI CÁCH VẬT LIỆU		CHIỀU DÀI 1 THANH (MM)		SỐ LƯỢNG	1 THANH	TOÁN ĐỘ	KHỐI LƯỢNG (KG)

BẢNG KẾ THÉP

GHI CHÚ:

- 1- GIÁ ĐỒ TÙ ĐƯỢC CHẾ TẠO BẰNG THÉP HÌNH VÀ ĐÉT. TOÀN BỘ CÁC CHI TIẾT SẮT CỦA GIÁ ĐƯỢC MÀ KÉM NHÚNG NÓNG
- 2- CÁC CHI TIẾT LIÊN KẾT VỚI NHAU BẰNG NỐI HÀN. CHIỀU CAO ĐƯỜNG HÀN H = 6MM.
- 3- BẢNG KÉ CỐT THÉP TÍNH CHO MỘT BỐ GIÁ ĐỒ TÙ.
- 4- KÍCH THƯỚC CHÍNH XÁC CỦA GIÁ ĐỒ SẼ ĐƯỢC HIỆU CHỈNH SAU KHI CỐ THIẾT BỊ.
5. KHUNG MÔNG TỤ RUM ĐẶT TRONG MỘT TỤ RUM

CHỮ ĐẤU TƯ:
CÔNG TY ĐIỆN LỰC BA ĐÌNH

CÔNG TY ĐIỆN LỰC BA ĐÌNH

CÔNG TRÌNH:

ĐẠI TỰ TỬ TRUNG THẾ CÁC TRẠM
BIẾN ÁP TRÊN ĐỊA BÀN PHƯỜNG
NGHĨA ĐỎ, CẦU GIẤY, YÊN HÒA,
TÂY HỒ - NĂM 2026

ĐIỂM XÂY DỰNG:

Q. HOÀN KIẾM - THÀNH PHỐ HÀ NỘI

HIỆU CHỈNH			
LẦN	THỜI GIAN	THIẾT KẾ	DUYỆT
1	.../.../2025		
2	.../.../2025		
3	.../.../2025		
4	.../.../2025		
5	.../.../2025		

TƯ VẤN THIẾT KẾ



CÔNG TY CỔ PHẦN ĐẦU TƯ
XÂY DỰNG VÀ PHÁT TRIỂN
ĐIỆN LỰC HÀ NỘI

Địa chỉ: số 115 Nguyễn Tam Trinh, P. Mai Động,
Q. Hoàng Mai, TP. Hà Nội
Điện thoại: 024. 2243. 3250
Fax: (024) 39626163
Email: edichol@gmail.com

Điện thoại: 024. 2243. 325

Fax (024) 39626163

Email: edchanol@gmail.com

PHÓ GIÁM ĐỐC:

COPIED

ĐIỂM ĐÓNG

Ks. Nhiệm Văn Tuấn

~~Not for signature page~~

AND TO WHOM THE

Ks. Nhằm Hoàng Hà

CHỖ TRẠI THIẾT KẾ ĐIỆN:

Ks.Trần Ngọc Linh

આ જાણીતો વ્યક્તિ

 $V_0 = T_{\text{eff}} \frac{\partial}{\partial x} \ln T_{\text{eff}}$

Ms. Tran Van Giang

THIẾT KẾ - VẼ

Ks. Trịnh Văn Hải

106 505

תוצאות המחקר

THE UNIVERSITY OF CHICAGO

TÊN BẢN VẼ:

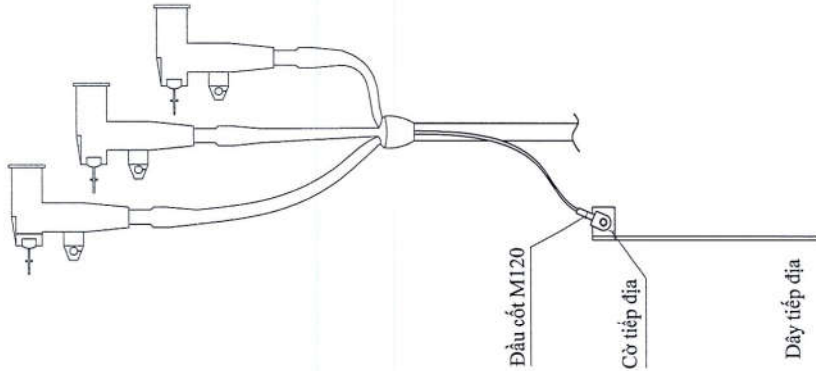
100

.....

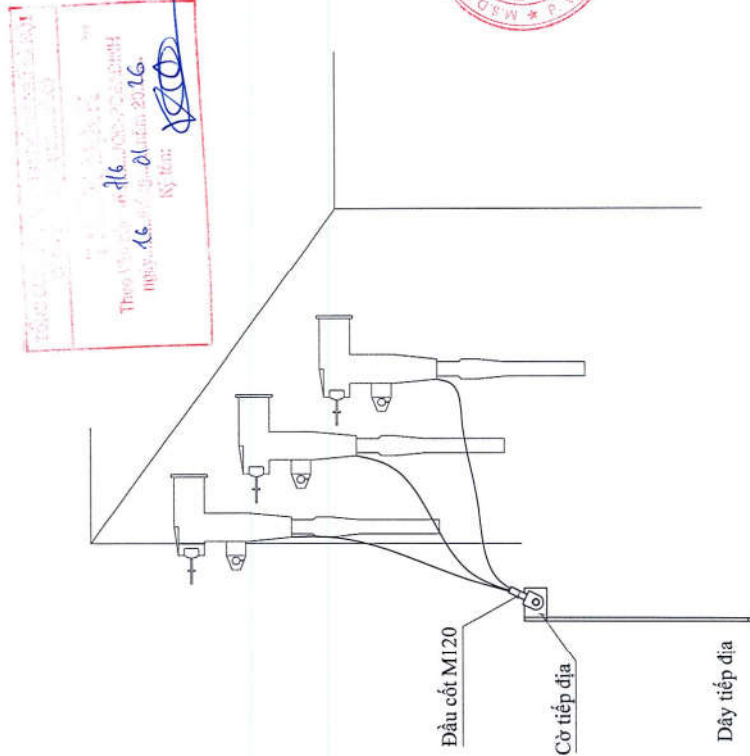
KHUNG MONG T

KM-RMU-

BỐ TRÍ TIẾP ĐỊA CỐ CÁP NGẮM CHO 1 CẤP 3X240MM



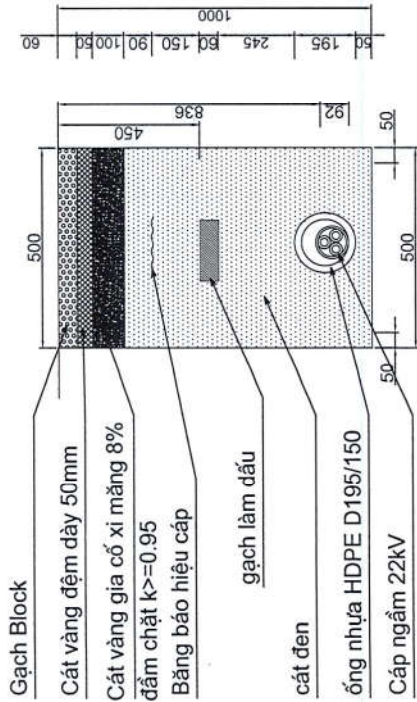
BỐ TRÍ TIẾP ĐỊA CỐ CÁP NGẮM CHO 3 CẤP 1X50MM



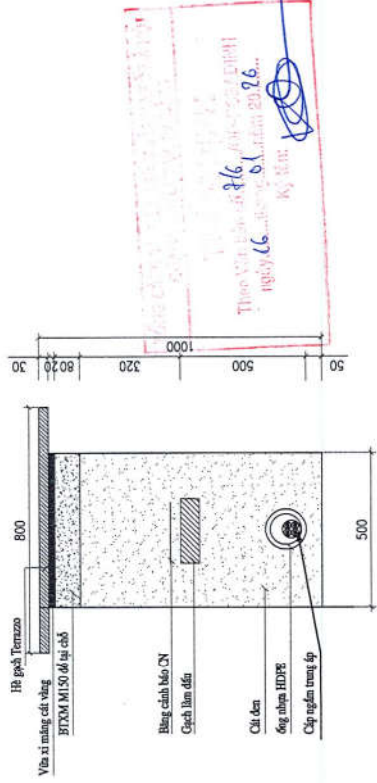
Thống nhất và ký duyệt
Ngày: 16/01/2025
Ký: [Signature]

CHỮ ĐẦU TỰ: CÔNG TY ĐIỆN LỰC BÀ ĐÌNH			
CÔNG TRÌNH: ĐẠI TỦ TRUNG THỂ CÁC TRẠM BIẾN ÁP TRÊN ĐỊA BÀN PHƯỜNG NGHĨA ĐO, CẦU GIẤY, YÊN HÒA, TÂY HỒ - NĂM 2026			
ĐƠN ĐIỆN LỰC DỰNG: Q. HOÀN KIẾM - THÀNH PHỐ HÀ NỘI			
HIỆU CHỈNH			
LẦN	THỜI GIAN	THIẾT KẾ	Duyệt
1
2
3
4
5
TỰ VẤN THIẾT KẾ			
CÔNG TY CỔ PHẦN ĐẦU TƯ XÂY DỰNG VÀ PHÁT TRIỂN ĐIỆN LỰC HÀ NỘI			
Địa chỉ: số 115 Nguyễn Tam Trinh, P. Mai Động, Q. Hoàng Mai, TP. Hà Nội Điện thoại: 024. 2243. 3250 Fax: (024) 36826163 Email: edc.hanoi@gmail.com			
PHÓ QUẢN LÝ DỰ ÁN ĐẦU TƯ XÂY DỰNG VÀ PHÁT TRIỂN ĐIỆN P. VƯỜN			
Ks. Nguyễn Văn Tuấn			
Ks. Nhâm Hoàng Hà			
Ks. Trần Ngọc Linh			
Ks. Trần Văn Thắng			
Ks. Trịnh Văn Hải			
HỒ SƠ			
THIẾT KẾ KỸ THUẬT THI CÔNG VÀ DỰ TOÁN			
TÊN BẢN VẼ			
BỐ TRÍ LẮP ĐẶT TIẾP ĐỊA CỐ CÁP NGẮM			
NGÀY PHÁT HÀNH:/...../2025			
TỶ LỆ	SỐ HIỆU BẢN VẼ		
1/10	BVCT.TBA-09		

MẶT CẮT CÁP NGẦM ĐI DƯỚI HỀ GẠCH BLOCK
RÃNH 2 CÁP, LOẠI 1 ỐNG HDPE-F195/150,
MBL-1.0.0



MẶT CẮT CÁP NGẦM ĐI DƯỚI HỀ TERRAZZO
RÃNH 1 CÁP, LOẠI 1 ỐNG HDPE-F195/150,
MITR-1.0.0



BẢNG KẾ VẬT LIỆU CHO 1M HÀO CÁP			
Hạng mục	Đơn vị	Khối lượng	
Phá dỡ hệ gạch Block	m ²	0.5	
Đào đất rãnh cáp	m ³	0.47	
Cát đen	m ³	0.359	
Gạch làm dấu (210x100x60)	Viên	10	
Bảng báo hiệu cáp 0.2	m	1	
Cáp ngầm Cu-XLPE-24KV-3*240mm ²	m	1	
Ống nhựa chịu lực siêu bền d195/150	m	1	
Vận chuyển đất thừa	m ³	0.472	

BẢNG KẾ VẬT LIỆU CHO 1M HÀO CÁP			
Hạng mục	Đơn vị	Khối lượng	
Phá dỡ kết cấu gạch terrazzo (40x40x3)cm	m ²	0.8	
Phá kết cấu BTXM	m ³	0.04	
Đào đất rãnh cáp	m ³	0.395	
Cát đen	m ³	0.342	
Gạch làm dấu (210x100x60)	Viên	18	
Bảng báo hiệu cáp 0.2	m	2	
Cáp ngầm hạ thế	m	2	
ống nhựa xoắn HDPE D130/100	m	2	
Vận chuyển đất thừa (tận dụng 50% gạch)	m ³	0.447	

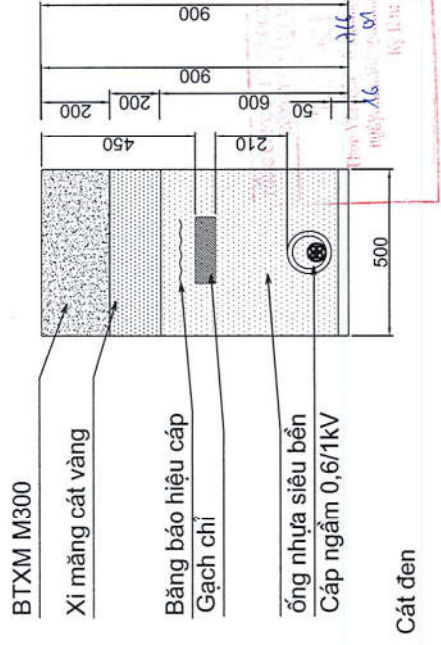
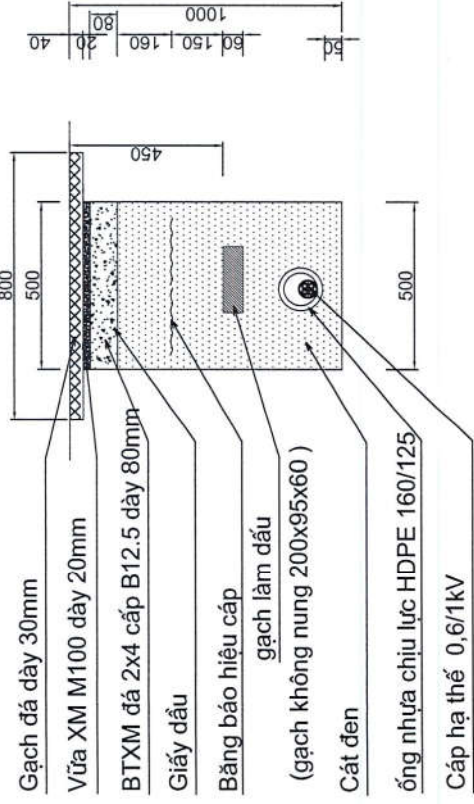
GHI CHÚ:

- Gạch làm dấu cáp ngầm là loại gạch không nung;
- Gạch làm dấu cáp ngầm theo tiêu chuẩn TCVN 6477:2016 hoặc tương đương.

CHỦ ĐẦU TƯ: CÔNG TY ĐIỆN LỰC BÀ ĐÌNH	
CÔNG TRÌNH: ĐẠI TỰ TRUNG THỂ CÁC TRẠM BIẾN ÁP TRÊN ĐỊA BÀN PHƯỜNG NGHĨA ĐỒ, CẦU GIẤY, YÊN HÒA, TÂY HỒ - NĂM 2028	
ĐỊA ĐIỂM XÂY DỰNG: Q. HOÀN KIẾM - THÀNH PHỐ HÀ NỘI	
LẦN	THỜI GIAN
1	1/2025
2	2/2025
3	3/2025
4	4/2025
5	5/2025
TU VIÊN THIẾT KẾ	
 CÔNG TY CỔ PHẦN ĐẦU TƯ XÂY DỰNG VÀ PHÁT TRIỂN ĐIỆN LỰC HÀ NỘI Địa chỉ: số 115 Nguyễn Tam Trinh, P. Mai Động, Q. Hoàng Mai, TP. Hà Nội Điện thoại: 024. 2243. 3250 Fax: 024. 38261163 Email: edc.hanoi@gmail.com	
PHÓ QUẢN LÝ: Ks. Nguyễn Văn Tuấn Ks. Nguyễn Hoàng Hà Ks. Trần Ngọc Linh Ks. Trần Văn Thắng Ks. Trịnh Văn Hải	
THIẾT KẾ - VẼ: Ks. Trịnh Văn Hải	
HỒ SƠ: THIẾT KẾ KỸ THUẬT THI CÔNG VÀ DỰ TOÁN	
TÊN BẢN VẼ: MẶT CẮT HÀO CÁP ĐI DƯỚI NỀN GẠCH BLOCK HỀ TERRAZZO	
NGÀY PHÁT HÀNH:/...../2025	
TỈ LỆ: 1/15	SỐ HIỆU BẢN VẼ: BVC1.TBA-10

MẶT CÁT CẤP NGẦM ĐI DƯỚI HỀ TERRAZZO
Rãnh 2 cấp, loại 2 ống HDPE-F195/150,
MHXM-2.0.0

HỆ GẠCH GIǺ ĐǺ 40X40X4
Rãnh 1 cấp, loại 1 ống HDPE-F195/150,
MGD-1.0.0



BẢNG KÊ VẬT LIỆU CHO 1M HÀO CẤP		
Hạng mục	Đơn vị	Khối lượng
Phá dỡ hệ gạch giả đá	m2	0.8
Phá BTXM	m3	0.04
Đào đất rãnh cấp	m3	0.44
Cát đen	m3	0.395
Gạch làm dấu (210x100x60)	Viên	9
Bảng báo hiệu cấp 0.2	m	1x1
Cáp ngầm trung thế	m	1x1
Ống nhựa chịu lực siêu bền d195/150	m	1x1
Vận chuyển đất thừa (Tận dụng lại 50% gạch)	m3	0.49

STT	Công tác và vật liệu	Đơn vị	Khối lượng
1	Cắt đường bê tông xi măng	m	2
2	Phá dỡ bê tông xi măng không cốt thép	m3	0.1
3	Xi măng cát vàng	m3	0.1
4	Đào đất rãnh cấp	m3	0.400
5	Cát đen	m3	0.265
6	Bảng báo hiệu cấp rộng 0,2m	m	1
7	Gạch làm dấu 210x100x60	viên	9
8	Cáp ngầm trung áp	m	1
9	Ống HDPE d195/150	m	1
10	Hoàn trả mặt hè bê tông xi măng	m2	0.5
11	Vận chuyển đất thừa	m3	0.5

BẢNG KÊ VẬT LIỆU CHO IM HÀO CẤP

STT	Công tác và vật liệu	Đơn vị	Khối lượng
1	Cắt đường bê tông xi măng	m	2
2	Phá dỡ bê tông xi măng không cốt thép	m3	0.1
3	Xi măng cát vàng	m3	0.1
4	Đào đất rãnh cấp	m3	0.400
5	Cát đen	m3	0.265
6	Bảng báo hiệu cấp rộng 0,2m	m	1
7	Gạch làm dấu 210x100x60	viên	9
8	Cáp ngầm trung áp	m	1
9	Ống HDPE d195/150	m	1
10	Hoàn trả mặt hè bê tông xi măng	m2	0.5
11	Vận chuyển đất thừa	m3	0.5

CHỦ ĐẦU TƯ:
CÔNG TY ĐIỆN LỰC BA ĐÌNH

CÔNG TRÌNH:
ĐẠI TỦ TRUNG THẾ CÁC TRẠM
BIẾN ÁP TRÊN ĐỊA BÀN PHƯỜNG
NGHĨA ĐO, CẦU GIẤY, YÊN HÒA,
TÂY HỒ - NĂM 2026

ĐỊA ĐIỂM XÂY DỰNG:
Q. HOÀN KIẾM - THÀNH PHỐ HÀ NỘI

LẦN	THỜI GIAN	THIẾT KẾ	DUYỆT
1
2
3
4
5

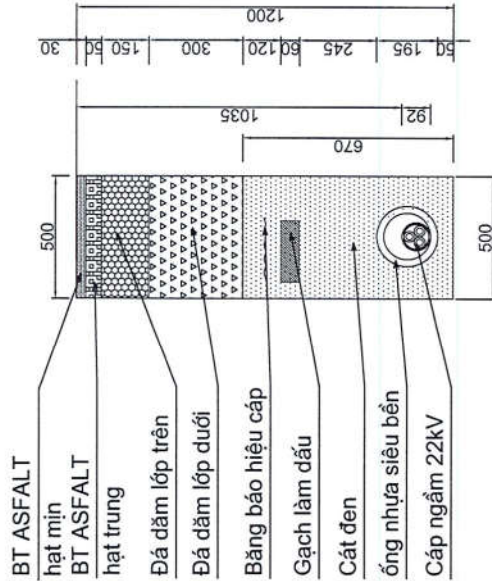
TƯ VẤN THIẾT KẾ

CÔNG TY CỔ PHẦN ĐẦU TƯ
XÂY DỰNG VÀ PHÁT TRIỂN
ĐIỆN LỰC HÀ NỘI
 Địa chỉ: số 115 Nguyễn Tam Trinh, P. Mai Động,
 Q. Hoàng Mai, TP. Hà Nội
 Điện thoại: 024. 2243. 3250
 Fax: (024) 39620163
 Email: edc.hanoi@gmail.com

PHÓ GIÁM ĐỐC
 Ks. Nguyễn Văn Tuấn
CHỦ NHIỆM ĐẾ GIỚI
 Ks. Năm Hoàng Hà
CHỦ TỬ THIẾT KẾ DỰ:
 Ks. Trần Ngọc Linh
THIẾT KẾ VẼ:
 Ks. Trịnh Văn Hải
HỒ SƠ:
THIẾT KẾ KỸ THUẬT THI CÔNG VÀ DỰ TOÁN
TÊN BẢN VẼ:
 MẶT CẮT HẠO CẤP ĐI DƯỚI NỀN
 HỀ XI MĂNG
 HỀ GẠCH GIǺ ĐǺ
NGÀY PHÁT HÀNH:/...../2025
TỶ LỆ: 1/15
SỐ HIỆU BẢN VẼ: BVCT/TBA-11

MẶT CÁT CẤP NGẦM ĐI DƯỚI ĐƯỜNG
ASPHALT<10,5M, LOẠI 2 ỐNG HDPE-F195/150,

MA-1.0.0








BẢNG KÊ VẬT LIỆU CHO 1M HẠO CẤP

Hạng mục	Đơn vị	Khối lượng
Cát đường BT Asfiat dày 7cm	m	2
Phá dỡ kết cấu BT Asfiat	m3	0.04
Đào lớp đá dăm lớp trên	m3	0.075
Đào lớp đá dăm lớp dưới	m3	0.15
Đào đất rãnh cấp dưới kết cấu	m3	0.335
Cát đen	m3	0.3
Gạch lát dẫu (210x100x60)	Viên	9
Băng bảo hiệu cấp 0.2	m	1
Cáp ngầm Cu-XLPE-24kV-3*240mm2	m	1
Ống nhựa chịu lực siêu bền d195/150	m	1
Ván chuyển đất thừa	m3	0.6

GHI CHÙ:

- Gạch làm dấu cấp ngầm là loại gạch không nung;
- Gạch làm dấu cấp ngầm theo tiêu chuẩn TCVN 6477:2016 hoặc tương đương;

CHỦ ĐẦU TƯ: CÔNG TY ĐIỆN LỰC BÀ ĐÌNH		
CÔNG TRÌNH: ĐAI TỤ TRUNG THỂ CÁC TRẠM BIẾN ÁP TRÊN ĐỊA BÀN PHƯỜNG NGHĨA ĐỘ, CẦU GIẤY, YÊN HÒA, TÂY HỒ - NĂM 2026		
ĐƠN MIỄN DƯNG: Q. HÒA KIỂM - THÀNH PHỐ HÀ NỘI		
HỮU CHỨNG		
LẦN	THỜI GIAN	DUYỆT
1/...../2025	
2/...../2025	
3/...../2025	
4/...../2025	
5/...../2025	
TỰ VẤN THIẾT KẾ  CÔNG TY CỔ PHẦN ĐẦU TƯ XÂY DỰNG VÀ PHÁT TRIỂN ĐIỆN LỰC HÀ NỘI Địa chỉ: số 115 Nguyễn Tam Trinh, P. Mai Động, Q. Hoàng Mai, TP. Hà Nội Điện thoại: 024. 2243. 3250 Fax: 024. 38626163 Email: edcphanoi@gmail.com		
PHÂN CÔNG VÀ CHỮ KÝ  Ks. Nguyễn Văn Tuấn		
QUẢN LÝ: Ks. Nguyễn Hoàng Hà		
CHỦ TÀI THIẾT KẾ DỰN: Ks. Trần Ngọc Linh		
CHỦ TÀI THIẾT KẾ XD: Ks. Trần Văn Thắng		
THIẾT KẾ - VẼ: Ks. Trịnh Văn Hải		
HỒ SƠ: THIẾT KẾ KỸ THUẬT THI CÔNG VÀ DỰ TOÁN		
TÊN BẢN VẼ: MẶT CẮT HẠO CÁP ĐIỆN DƯỚI NỀN BT ASPHALT		
NGÀY PHÁT HÀNH:/...../2025		
TỈ LỆ 1/15	SỐ BẢN BẢN VẼ BVC/TBA-12	